



**GC0518-1/GC0518-MC-D**

**自动剪线/针送料侧切刀平缝机**

**使用说明书**  
**零件样本**

**上海标准海菱缝制机械有限公司**  
**SHANGHAI BIAOZHUN HAILING SEWING MACHINERY CO., LTD.**

---

## — 目 录 —

1、操作前注意事项 .....	1
2、主要技术规格 .....	1
3、安装皮带 .....	1
4、调节针杆停针位置 .....	2
5、润滑 .....	2
6、油润滑情况 .....	2
7、旋梭润滑的调整 .....	2
8、油泵的调整 .....	3
9、定期清洁机器 .....	3
10、绕底线 .....	3
11、安装机针 .....	3
12、穿面线 .....	3
13、调节针距和倒缝 .....	4
14、调整线张力 .....	4
15、面线张力 .....	4
16、底线张力 .....	4
17、调整送布牙倾角 .....	4
18、剪线装置的调整 .....	4
19、针板组件的安装 .....	5
20、切刀的安装与操作 .....	5
21、排屑孔盖板的使用 .....	6
22、其它零件的更换 .....	6

---

## 1、操作前注意事项：

### 1) 安全注意事项：

- 1) 当电源开关开后，手指离开机针以及主动轮区域。
- 2) 当机器停止使用或操作者离开座位时，请将电源关闭。
- 3) 当倾斜机头，装拆皮带以及调整或移动机器时，请将电源关闭。
- 4) 在缝纫机运转时，避免将手指、头发、杆状物等靠近主动轮及皮带或马达，否则将会受伤。
- 5) 机器开动状态下，请勿将手指插入挑线杆防护罩，勿将手指置于机针或主动轮处。
- 6) 如果装设了皮带罩及护手罩或护眼罩，在没有这些安全设施前请勿操作机器。

### 2) 操作须知：

- 1) 如果油槽内没有加满油，请勿操作机器。
- 2) 如果机器是滴油润滑，在润滑前不要操作机器。
- 3) 当一台缝纫机首次运转时，请验证主动轮的旋向。（从主动轮方向看过去，主动轮旋向为逆时针方向。）
- 4) 请核对电压（单相或三相）与铭牌上的数据是否相符。

### 3) 操作条件：

- 1) 避免在非正常高温（35℃或更高）或低温（5℃或更低）状态下使用机器，否则机器将出现故障。
- 2) 避免在灰尘环境下使用机器。

## 2、主要技术规格：

规格		型号	GC0518-MC-D	GC0518-MC
		薄料至中厚料		
缝料		薄料至中厚料		
最高转速 (rpm)		4500		
最大针距 (mm)		4		
针杆行程 (mm)		31.8		
机针		DP×1 #14		
压脚提升高度	手控(mm)	4		
	膝控(mm)	10		
挡线装置		无	无	
润滑系统		自动		
剪线装置		○	无	
倒缝装置		○	无	
旋梭		自动剪线润滑旋梭	自动润滑旋梭	
电机		专用电子调速电机	370 瓦专用电机	

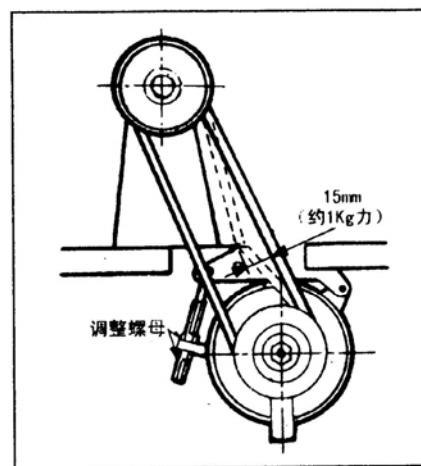


图 1

## 3、安装皮带（图 1）：

- 1) 使用缝纫机用 V 型带。

2) 调整皮带张力, 通过旋转张力调节螺母来改变电机高度, 在皮带表面中心位置用手压下, 皮带向内陷进 15mm 时即可。如张力过小, 在中低速时速度会不稳定, 或机针不能停在适当位置。如张力过大, 电机轴承很快会损坏。

注意: 为安全起见, 缝纫机及电机均需安装皮带罩。

#### 4、调节针杆停针位置 (图 2, 图 3, 图 4):

##### 1) 上针位 (“up”) 的调整

当用脚跟踩下踏板剪线后, 机器应停在上针位 (“up”)。如果标记偏差大于 3mm, 作如下调整:

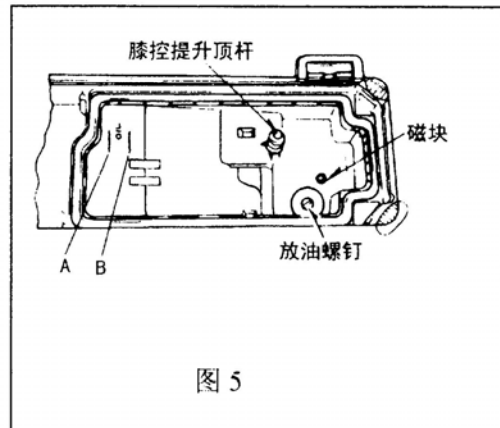
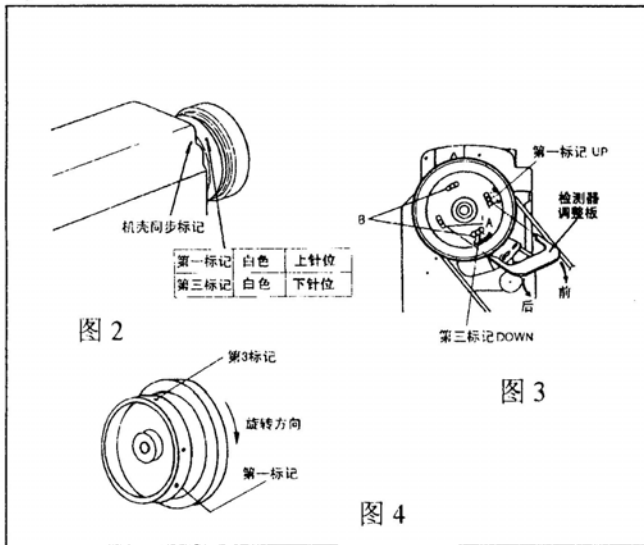
- (1) 切断电源。
- (2) 手抓住主动轮, 将检测器调整板插入标记为 A 的两孔并用手紧压住, 然后旋转主动轮, 使主动轮上的第一标记点与机壳上标记点对齐。

##### 2) 下针位 (“Down”) 的调整

当踏板回到中间位置时, 机器应停在下针位 (“Down”)。如果标记偏差超过 3mm, 作如下调整:

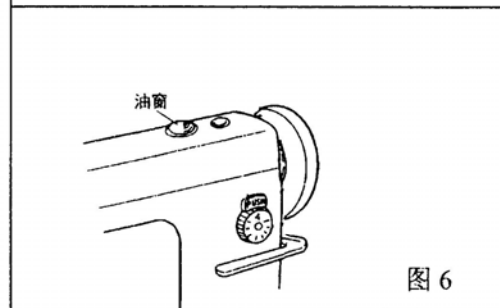
- (1) 切断电源。
- (2) 手抓住主动轮, 将检测器调整板插入标记为 B 的两孔, 然后旋转主动轮, 使主动轮上的第三标记点与机壳上标记点对齐。

##### 3) 确认停针位置后, 接上电线插头。



#### 5、润滑 (图 5):

将油注入油盘 A 位置。  
在操作过程中, 经常检查油的水平面高度, 如油位低于 B 位置, 加油至 A 位。



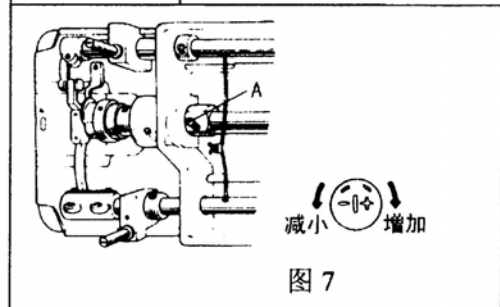
#### 6、油润滑情况 (图 6):

操作机器时, 可以通过油窗检查油润滑情况。

#### 7、旋梭润滑的调整 (图 7):

可以通过旋转螺钉 A 来调整旋梭的润滑情况。

- 当螺钉旋紧时, 油量最大。
- 当螺钉旋松时, 油量最小。



注意：调整该螺钉后，机器应至少运转 30 秒钟，然后检查油是否渗入旋梭。

## 8、油泵的调整（图 8）：

标准的调整方法如下：

油量调节板应充分盖住通油孔，如想减少供油量，就将通油孔适当地打开。

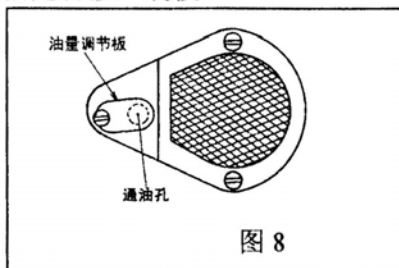


图 8

## 9、定期清洁机器(图 9, 图 10, 图 11):

定期清扫送布牙、旋梭和油泵。  
电机维护：每 1-2 个月将罩上的灰尘除掉。（电机罩长时间带灰尘或其它杂物作业会引起过热）  
控制箱：将灰尘从插上清除。（如果插上积满灰尘，可能会引起机器误操作。）

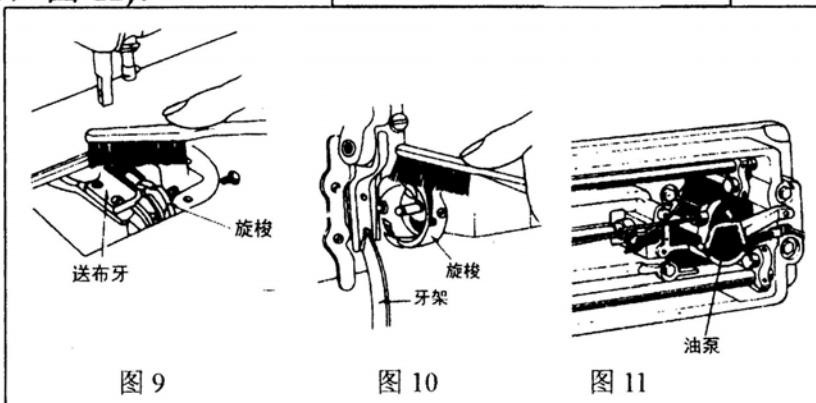


图 9

图 10

图 11

## 10、绕底线（图 12）：

绕线张力：绕尼龙或涤纶线时，绕线张力需小一些。

单边绕线：过线架往绕线最少的方向移动。

绕线量：当梭芯绕线过量时，旋松调整螺钉。当梭芯绕线不足时，旋紧调整螺钉。

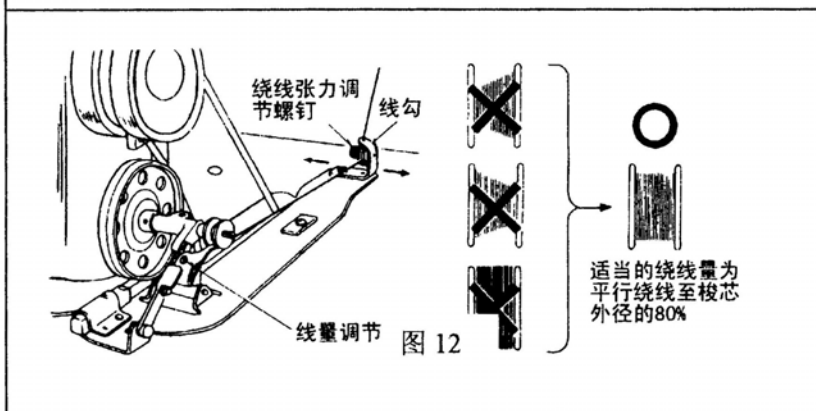


图 12

## 11、安装机针（图 13）：

注意：安装机针之前，务必关闭电源。

插入机针至底部，拧紧螺 机针没插到底 长槽方向错误  
钉，保持长槽方向向左。

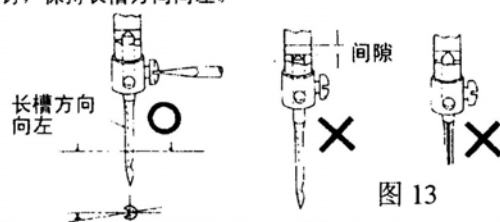


图 13

## 12、穿面线（图 14）：

将挑线杆放到最高位，然后如图 14 所示穿面线。

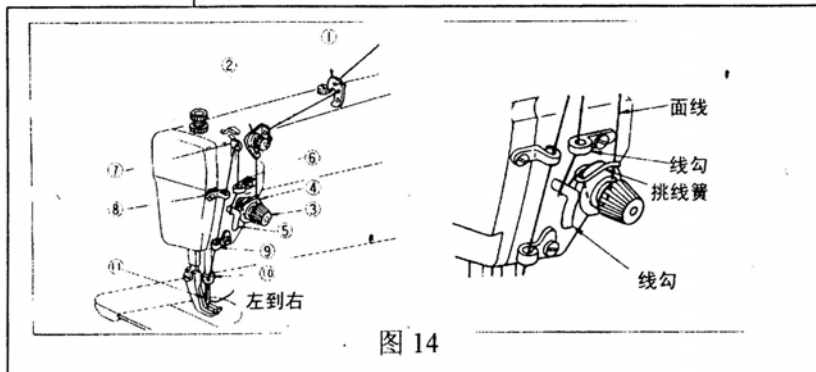


图 14

### 13、调节针距和倒缝（图 15）：

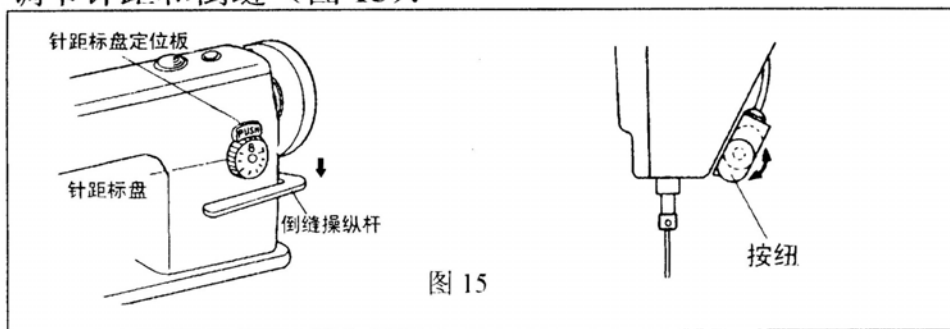


图 15

- 1) 若调节针距，则在压下“push”时，旋转针距标盘。
- 2) 压下倒缝操纵杆可进行倒缝。
- 3) 按下倒缝按钮后可实现倒缝。
- 4) 通常如图所示沿机壳侧面安装倒缝按钮，如需倒缝则按下按钮。

### 14、调整线张力（图 16）：

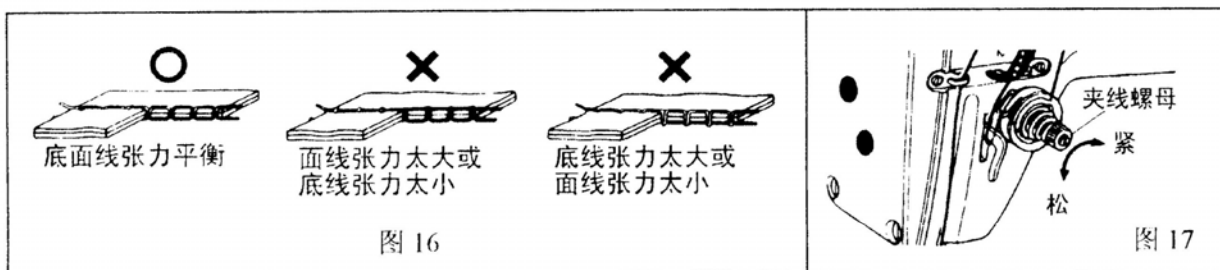


图 16

图 17

### 15、面线张力（图 17）：

- 1) 根据底线张力可以调整面线张力。
- 2) 面线张力的调整通过旋转夹线螺母来实现。
- 对于用特殊线缝制的特殊缝料，可通过调整挑线簧来获得需要的张力。

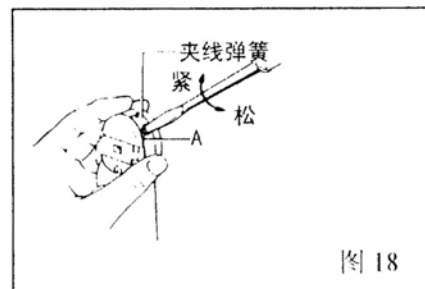


图 18

### 16、底线张力（图 18）：

底线张力可通过旋转螺钉 A 来调节。

### 17、调整送布牙倾角（图 19）：

送布牙的标准位置应为水平。

如果需要，可以根据缝料按照以下方法调整送布牙倾角：

- 1) 旋松螺钉 A
- 2) 用螺钉起子左右旋转牙架曲柄偏心轴
- 3) 调整结束，旋紧螺钉

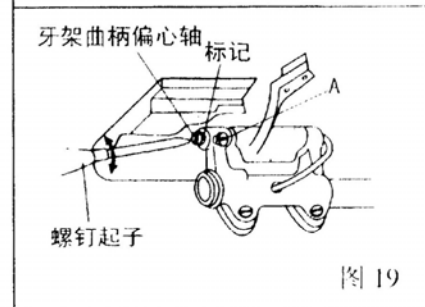


图 19

### 18、剪线装置的调整：

- 1) 剪线装置如图 20 所示。

牙架曲柄偏心轴上的标记位置	送布牙
⊕ - 水平	标准
⊕' - 上	前端上升
⊕ <sub>1</sub> - 下	前端下降

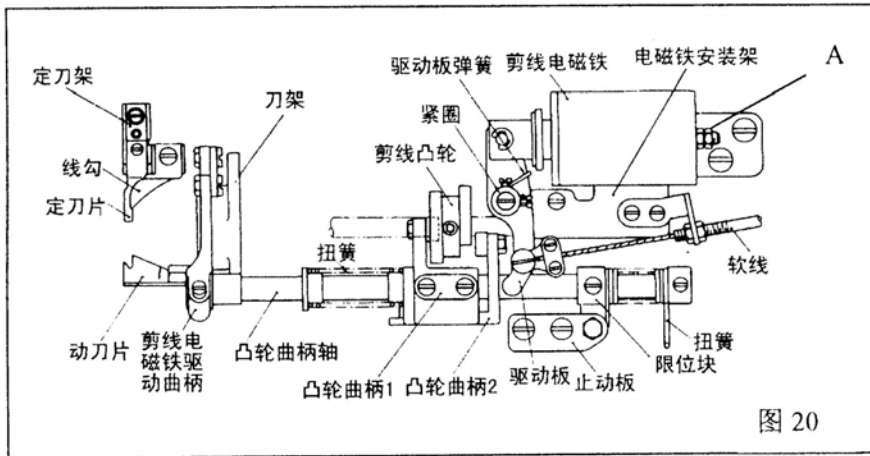


图 20

剪线电磁铁的行程:

- a. 标准的行程为 6.0m。
- b. 通过调节螺母 A 来调整行程。

## 2) 刀片的调整 (图 21):

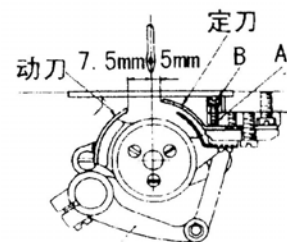
(1) 动刀片与定刀片的关系: 如图 21 所示, 动刀片与机针中心的距离为 7.5mm, 定刀片与机针中心的距离为 5mm。

(2) 刀片的调整:

开动电磁铁, 启动机器。这样, 剪线凸轮会使动刀片 (右) 旋转。当动刀片 (左) 移动到其最远位置时, 与定刀片的间隙为 1.5-2.0mm。

(3) 剪线电磁铁的调整:

- a. 如果剪线情况不良, 尤其当线比较粗时, 只需增加剪线压力即可。
- b. 剪线压力可如下所述进行调整: 松开螺母 B, 通过调节螺钉 A 来调节螺母 B。



剪线电磁铁驱动曲柄

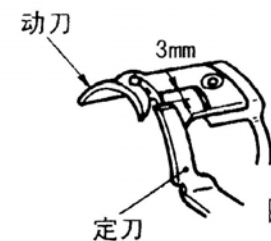
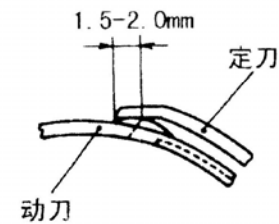


图 21

## 19. 针板组件的安装 (图 22)

安装针板组件时, 一定要把切刀移动到最下端, 让针板组件轻轻地顶到切刀, 然后交替的拧紧两个固定螺钉。

## 20. 切刀的安装与操作

### 切刀的操作 (图 23)

- ① 让切刀动作时, 请按压控刀杆 1, 使切刀下降, 缝纫机同时驱动。
- ② 让切刀停止动作, 转换为普通缝纫机时, 沿箭头方向拉出旋钮 2。

### 切刀的安装 (图 24)

- ① 如图所示安装切刀, 切刀下降到最下点时, 上下移动切刀, 让切刀的 A 部比针板的上平面低 0-0.5 毫米。

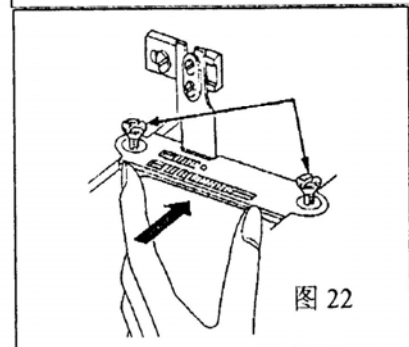


图 22

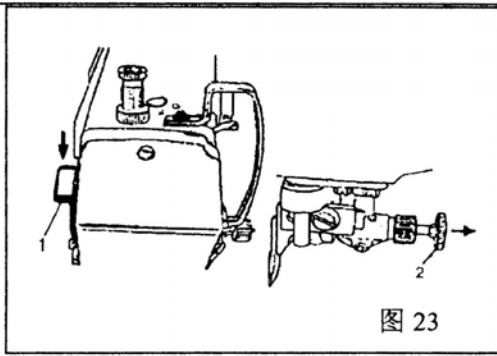


图 23

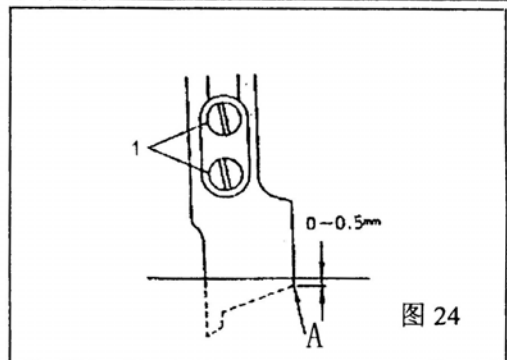


图 24

### 切断宽度的变更 (图 25)

- ①. 切断宽度通过更换针板组件来决定。更换时，请拧松导向架导轨固定螺钉 1，平行地拉出切刀，以保持良好的切断质量。
- ②. 因变更了针板组件的尺寸，而需要变更切刀位置时，请拧松螺钉 2，让切刀刃接触到针板组件的刀刃，然后固定螺钉 2。
- ③. 标准规格安装的是 4.8 毫米的针板组件。

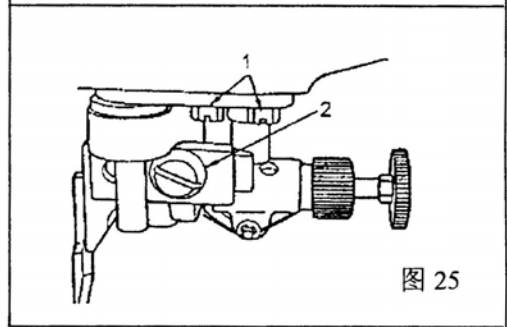


图 25

### 21. 排屑孔盖板的使用 (图 26)

- 1) 不使用布切刀时，请先将排屑导板拆下，然后把附属的排屑孔盖板盖到排屑斗板上，请从 A 部上方按下。
- 2) 排屑孔盖板牢固的盖好后，就可作为普通机器使用。

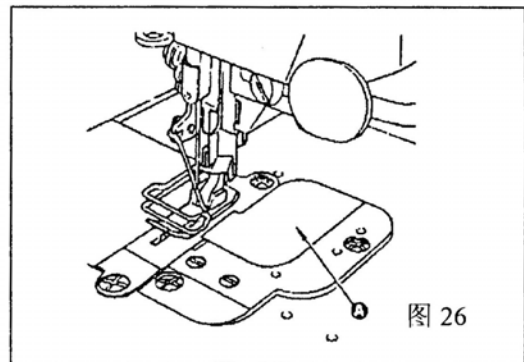


图 26

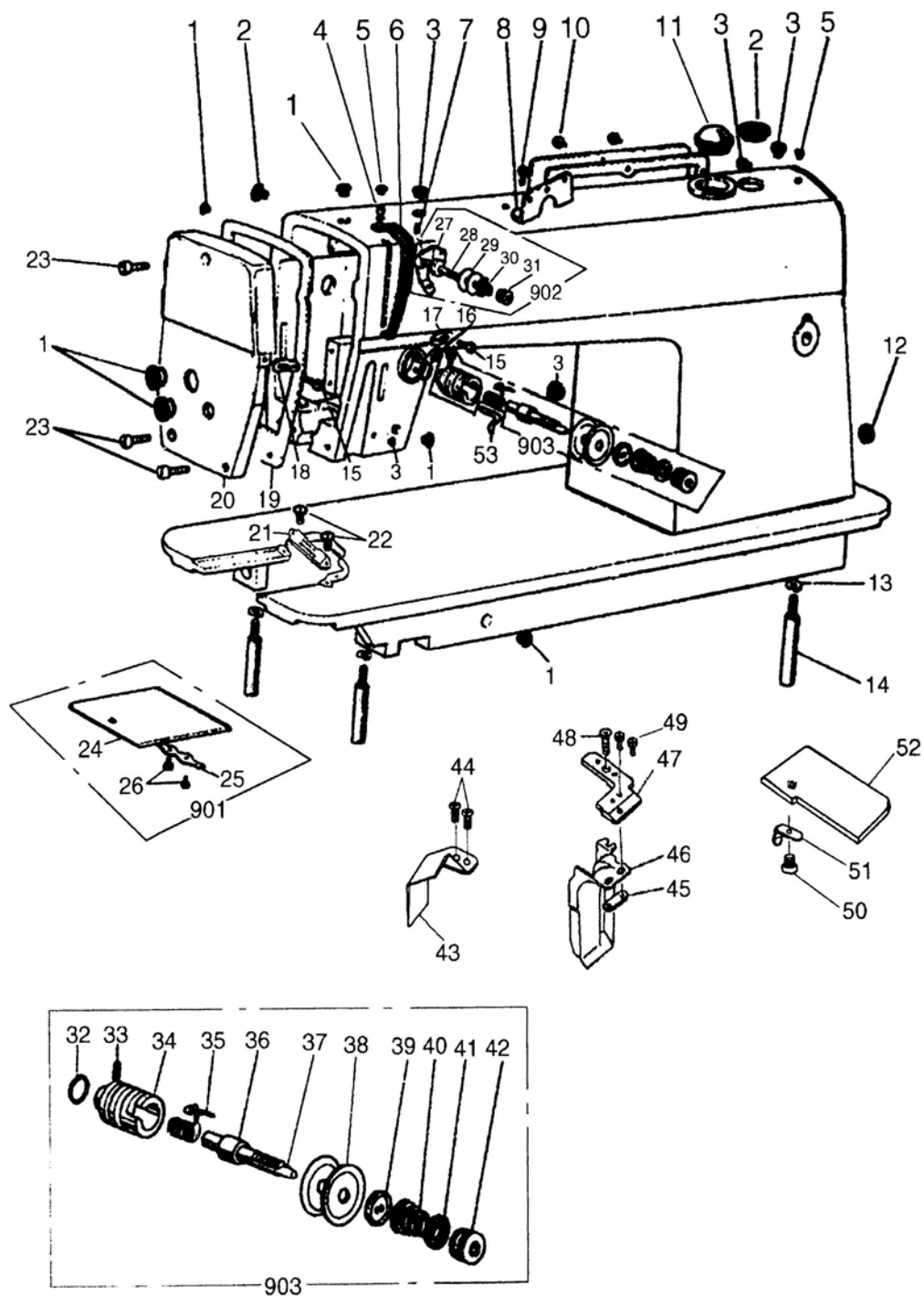
### 22. 其它零件的更换

本机配备的标准裁断宽度是 3/16 " (4.8mm)。根据用户需求，我们还另外配备了其它的规格，如需更换，请参阅相关零件更换一览表。

裁宽	名称		针板组件	送布牙	压脚	排屑斗	布屑导板
	图号						
1/8" (3.2)	MC	H7411B7101	H7404E8001	H7409H7101	H7404H7101	H5722B8001	H5719B8001
	MC-D					H7510B8001	
5/32" (4.0)	MC	H7413B7101	H7404E8001	H7404H7101	H7404H7101	H5722B8001	H5719B8001
	MC-D					H7510B8001	
3/16" (4.8)	MC	H7409B8001	H7404E8001	H7404H7101	H7404H7101	H5722B8001	H5719B8001
	MC-D					H7510B8001	
1/4" (6.4)	MC	H7415B7101	H7404E8001	H7404H7101	H7404H7101	H5726B8001	H5726B8001
	MC-D					H7511B8001	



# A. 机壳部件



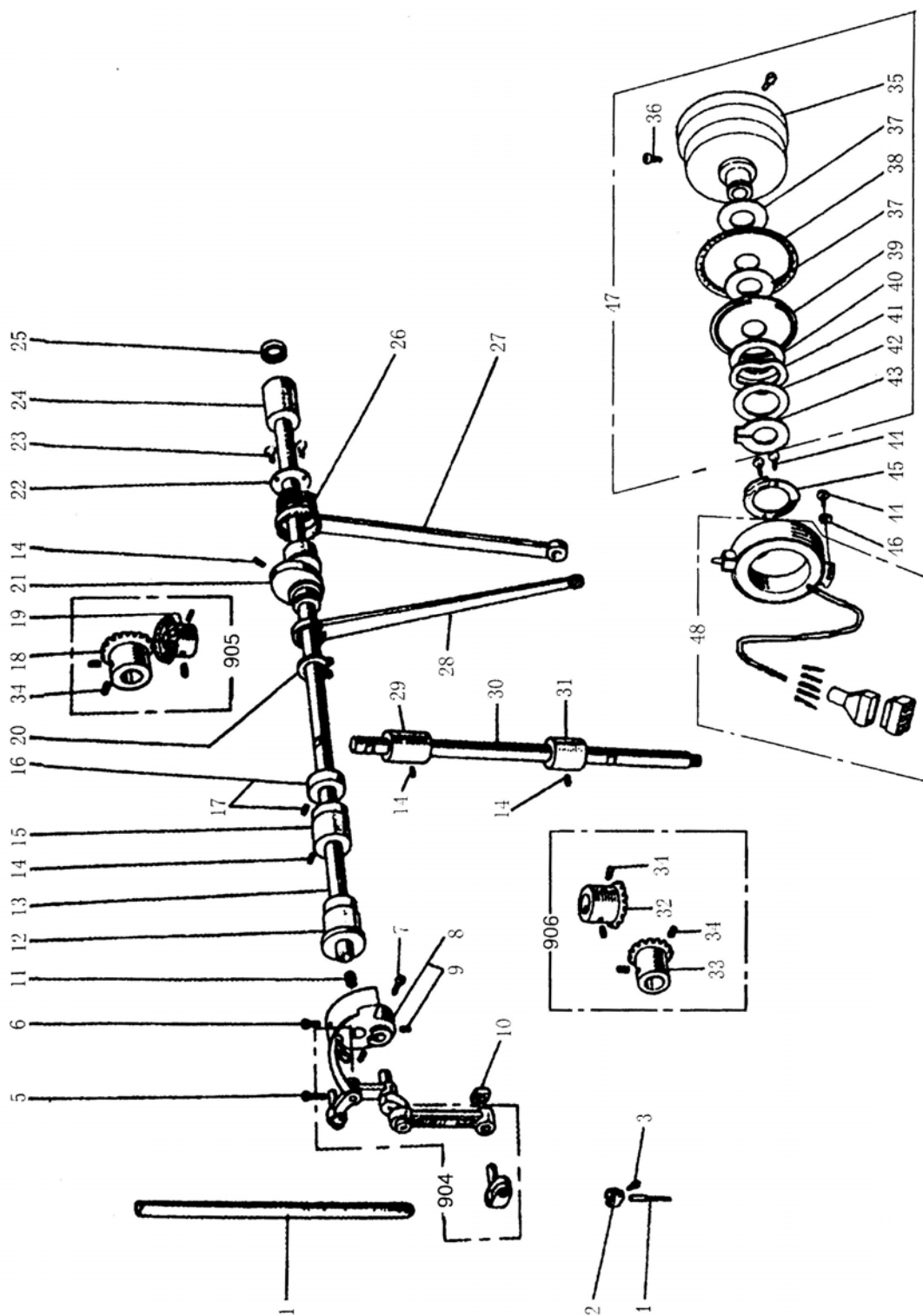
## A. 机壳部件

序号	样本编号	名 称	MC	MC-D	备 注
A01	HA307B0674	橡皮塞	6	6	
A02	HA307B0673	回油观察孔橡皮塞	2	2	
A03	HA300B2090	橡皮塞	5	5	
A04	HA300C2030	防护罩螺钉	1	1	SM11/64(40)×8
A05	HA300B2110	橡皮塞	2	2	
A06	HA300C2020	挑线杆防护罩	1	1	
A07	HA100B2110	小夹线螺钉紧固螺钉	1	1	SM11/64(40)×5.5
A08	HA700B2050	三孔线勾	1	1	
A09	HA700B2060	线勾螺钉	1	1	SM11/64(40)×8
A10	HA300B2170	后盖板螺钉组件	6	6	SM11/64(40)×9
A11	H1210B0067	油窗组件	1	1	
A12	HA300B2100	橡皮塞	1	1	
A13	H005008060	弹簧垫圈	3	3	GB/T93 6
A14	HA100B2220	底板撑杆	3	3	
A15	HA106B0676	线勾螺钉	2	2	SM9/64(40)×6
A16	HA300B2080	夹线调节座固定螺钉	1	1	SM15/64(28)×6.8
A17	HA100B2140	线勾	1	1	
A18	HA106B0675	面板线勾	1	1	
A19	H3010B0682	面板垫片	1	1	
A20	H5912B8001	面板	1	1	
A21	H7410B7101	针板	1	1	
A22	HA300B2190	针板螺钉	2	2	SM11/64(40)×4.5
A23	HA300B2160	面板螺钉	3	3	SM11/64(40)×10
A24	HA124B0711	推板	1	1	
A25	HA324B0711	推板簧	1	1	
A26	HA124B0713	推板簧螺钉	2	2	SM3/32(56)×2.2
A27	HA710B0674	小夹线过线板	1	1	
A28	HA710B0673	小夹线螺钉	1	1	SM11/64(40)
A29	HA112B0693	小夹线板	2	2	
A30	HA710B0672	小夹线弹簧	1	1	
A31	HA710B0671	小夹线螺母	1	1	SM11/64(40)
A32	HA115B0701	O型圈	1	1	
A33	HA115B0708	夹线调节座螺钉	1	1	SM9/64(40)×5
A34	HA310B0703	夹线调节座	1	1	
A35	HA115B0706	挑线簧	1	1	
A36	HA115B0701	夹线螺钉	1	1	SM1/4(40)
A37	HA115B0709	松线钉	1	1	
A38	HA310B0705	夹线板	2	2	
A39	HA310B0702	松线板	1	1	
A40	HA115B0703	夹线弹簧	1	1	
A41	HA115B0710	夹线螺母止动板	1	1	
A42	HA310B0701	夹线螺母小组件	1	1	
A43	H5719B8001	布屑导板	1	1	

## A. 机壳部件

序号	样本编号	名 称	MC	MC-D	备 注
A44	H5727B8001	布屑导板螺钉	2	2	SM1/8(44)×3.4
A45	H5720B8001	夹板	1	1	
A46	H5722B8001	排屑斗	1		
A46	H7510B8001	排屑斗		1	
A47	H5723B8001	排屑斗板	1	1	
A48	HA300B2190	针板螺钉	2	2	
A49	H5727B8001	排屑斗螺钉	2	2	SM1/8(44)×3.4
A50	H5720I8001	排屑孔盖板	1	1	
A51	H5721I8001	排屑孔盖板弹簧	1	1	
A52	H5727B8001	排屑孔盖板螺钉	2	2	SM1/8(44)×3.4
A53	H3000B2130	下线勾	1	1	
A901	HA324B0071	推板组件	1	1	
A902	HA710B0067	小夹线组件	1	1	
A903	H3013B0070	夹线组件	1	1	

B. 针杆挑线、上轴、竖轴部件



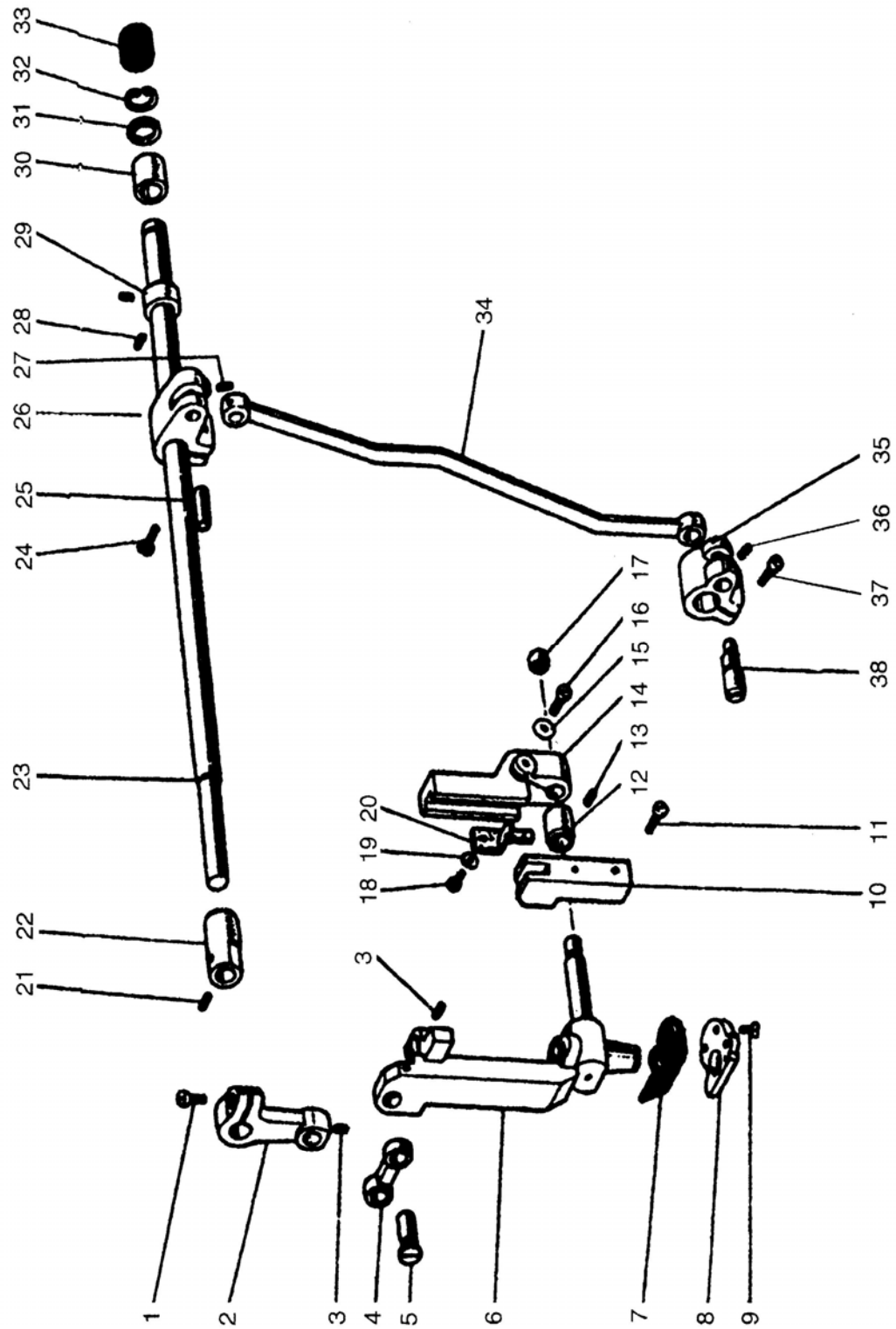
## B. 针杆挑线、上轴、竖轴部件

序号	样本编号	名 称	MC	MC-D	备 注
B01	H5709C8001	针杆组件	1	1	
B02	H5710C8001	针杆过线环	1	1	
B03	HA100C2170	夹针螺钉	1	1	SM1/8(44)×4.5
B04	HA100C2160	机针	1	1	
B05	HA7311C606	送布轴曲柄(右)螺钉	1	1	SM11/64(40)×12
B06	HA100C2070	针杆曲柄定位螺钉	1	1	
B07	HA100C2060	针杆曲柄螺钉	1	1	
B08	H5705C7101	针杆曲柄组件	1	1	
B09	HA307C0662	挑线曲柄定位螺钉	2	2	SM1/4(40)×6
B10	HA100C2200	针杆接头滑块	1	1	
B11	HA104D0652	上轴橡皮塞	2	2	
B12	HA100D2030	上轴轴套(左)	1	1	
B13	H5711C7101	上轴组件	1		
B13	H7504C7101	上轴组件		1	
B14	HA100C2020	挑线连杆铰链轴螺钉	4	4	SM15/64(28)×10
B15	HA100D2040	上轴轴套(中)	1	1	
B16	HA108G0066	上轴紧圈组件	1	1	
B17	HA105D0662	上轴紧圈螺钉	2	2	SM1/4(40)×4
B18	HA113D2112	上轴伞齿轮	1	1	
B19	HA113D2122	竖轴伞齿轮(上)	1	1	
B20	HA112D3012	C型轴用挡圈	1	1	
B21	H30211C106	送布凸轮	1	1	
B22	H30211C406	送布凸轮垫圈	1	1	
B23	HA7311C306	送布凸轮垫圈螺钉	3	3	SM9/64(40)×7
B24	HA300D2020	上轴轴套(右)	1	1	
B25	HA306D0066	上轴轴套(右)油封	1	1	
B26	H30211C206	送布连杆滚针轴承	1	1	
B27	HA7311C506	送布连杆	1	1	
B28	HA112D3013	拾牙连杆	1	1	
B29	HA100D2110	竖轴轴套(上)	1	1	
B30	HA113D0691	竖轴	1	1	
B31	HA100D2110	竖轴轴套(下)	1	1	
B32	HA113D2222	竖轴伞齿轮(下)	1	1	
B33	HA113D2212	下轴伞齿轮	1	1	
B34	HA108C0663	伞齿轮螺钉	8	8	SM1/4(40)×7
B35	HA710R0651	主动轮		1	
B35	HA307D0671	主动轮	1		
B36	HA110D0672	主动轮螺钉	2	2	SM15/64(28)×12
B37	HA700R0030	定位棒1		2	
B38	HA700R0010	反射板1		1	
B39	HA700R0020	反射板2		1	
B40	HA700R0040	定位棒2		1	
B41	HA700R0050	反射板压紧弹簧		1	

## B. 针杆挑线、上轴、竖轴部件

序号	样本编号	名 称	MC	MC-D	备 注
B42	HA700R0060	垫圈		1	
B43	H007009300	C型挡圈		1	GB/T894.1 30
B44	HA300C2030	检测器挡板螺钉		3	SM11/64(40)×8
B45	HA703R0066	检测器挡板		1	
B46	HA703R0067	检测器架垫圈		1	
B47	HA700R0000	主动轮组件		1	
B48	HA703R0065	检测器组件		1	
B904	HA104C0065	针杆连杆挑线杆大组件	1	1	
B905	HA113D4021	上轴伞齿轮组件	1	1	
B906	HA113D4022	下轴伞齿轮组件	1	1	

C. 针杆送料部件

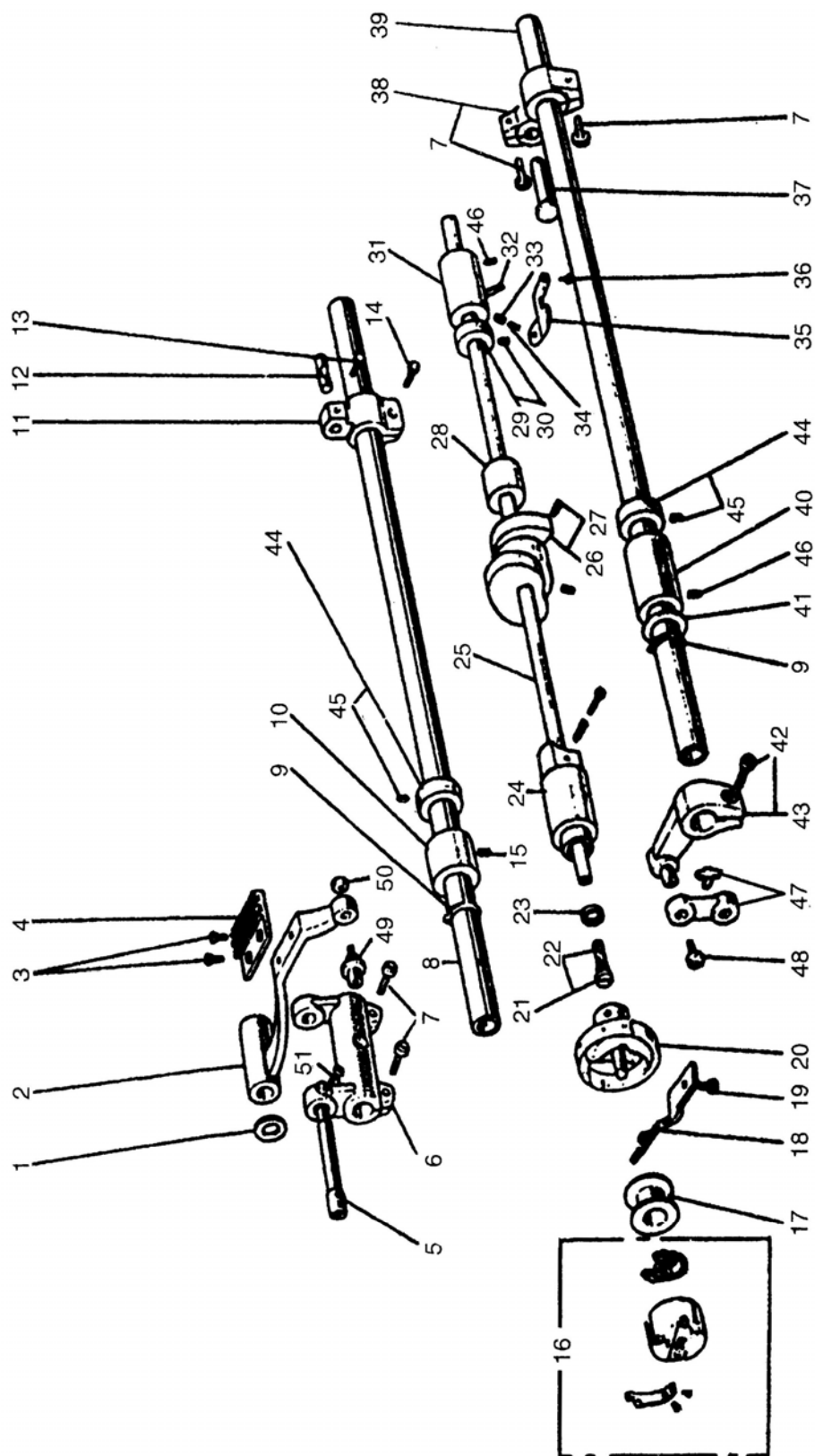


### C. 针杆送料部件

序号	样本编号	名 称	MC	MC-D	备 注
C01	HA304G0656	送布连杆驱动曲柄夹紧螺钉	1	1	SM3/16(28)×15
C02	H3012D0691	针杆摆杆	1	1	
C03	HA100B2110	针杆摆杆连杆销螺钉	2	2	SM11/64(40)×5.5
C04	H3012D0693	针杆摆杆连杆	1	1	
C05	H3012D0692	针杆摆杆连杆销	1	1	
C06	H5904D7101	针杆支架组件	1	1	
C07	H7404D8001	针杆支架防油垫	1	1	
C08	H7405D8001	防油垫固定板	1	1	
C09	H3000D2160	防油垫固定板螺钉	2	2	SM9/64(40)×4.5
C10	H3000D2170	针杆支架导架	1	1	
C11	HA300C2030	针杆支架导架螺钉	2	2	SM11/64(40)×8
C12	H3000D2020	针杆支架轴套	1	1	
C13	H3000D2030	紧固螺钉	1	1	SM11/64(40)×4.35
C14	H30612D113	针杆滑块导架	1	1	
C15	H005005050	垫圈	1	1	GB/T95 5
C16	HA304G0656	针杆摆杆夹紧螺钉	1	1	SM3/16(28)×15
C17	H3000D2110	滚针轴承	1	1	
C18	HA104G0654	羊毛毡固定螺钉	1	1	SM1/8(44)×6
C19	H005004040	垫圈	1	1	GB/T848 4
C20	H3000D2130	羊毛毡	1	1	
C21	HA100B2110	三眼线勾螺钉	2	2	SM11/64(40)×5.5
C22	H3010D0672	摆轴轴套(左)	1	1	
C23	H3010D0671	摆轴	1	1	
C24	H3009D0662	摆轴驱动曲柄销	1	1	
C25	HA104G0012	抬牙轴曲柄(右)螺钉	1	1	SM3/16(28)×12
C26	H3009D0661	摆轴驱动曲柄	1	1	
C27	HA100B2110	摆轴驱动曲柄销夹紧螺钉	1	1	SM11/64(40)×5.5
C28	HA105D0662	摆轴紧圈螺钉	2	2	SM1/4(40)×4
C29	H3011D0681	摆轴紧圈	1	1	
C30	H3010D0673	摆轴轴套(右)	1	1	
C31	H3010D0674	垫圈	1	1	
C32	H007009120	C型轴用挡圈	1	1	GB/T894.1 12
C33	H3000B2110	橡皮塞	1	1	
C34	H3000D2050	送布连杆	1	1	
C35	H3004D0651	送布连杆驱动曲柄	1	1	
C36	HA304G0656	针杆支架转轴夹紧螺钉	1	1	SM3/16(28)×15
C37	H30611D713	针杆支架滑块螺钉	1	1	SM1/8(44)×3.9
C38	H3000D2040	偏心轴	1	1	



# D. 下轴部件



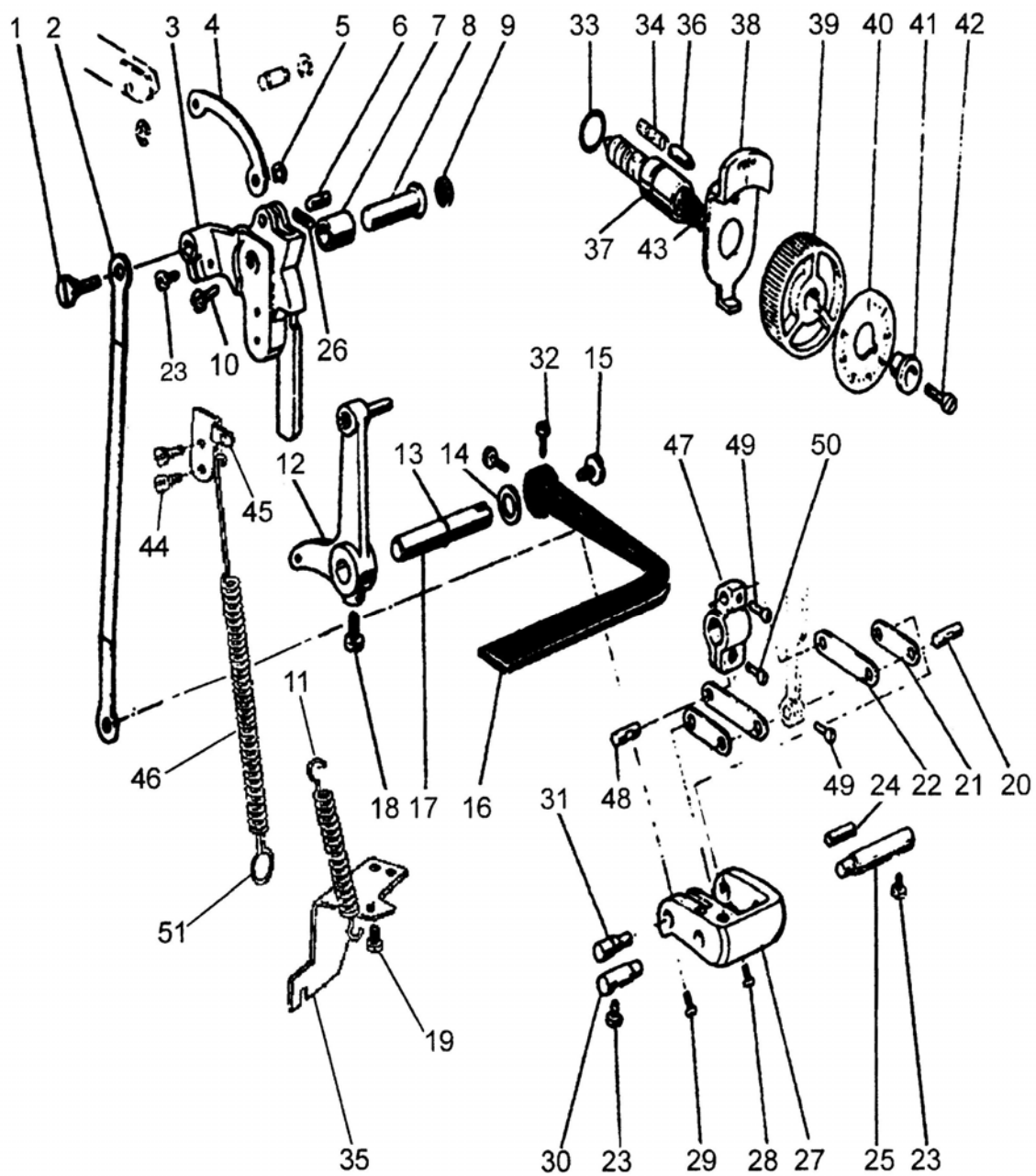
## D. 下轴部件

序号	样本编号	名 称	MC	MC-D	备 注
D01	HA104G0656	牙架曲柄轴垫圈	1	1	
D02	H30311E106	牙架	1	1	
D03	HA104G0654	送布牙螺钉	2	2	SM1/8(44)×6
D04	H7404E8001	送布牙	1	1	
D05	HA705J0654	牙架曲柄偏心轴	1	1	
D06	HA104G0011	牙架曲柄	1	1	
D07	HA104G0012	送布轴曲柄螺钉	4	4	SM3/16(28)×12
D08	HA300G2050	送布轴	1	1	
D09	H007009150	轴用弹性档圈	2	2	GB/T894.1 15
D10	HA100G2040	送布轴轴套	1	1	
D11	HA7311C706	送布轴曲柄(右)	1	1	
D12	HA706C11B2	曲柄连杆销	1	1	
D13	HA7311C806	曲柄连杆销锁紧螺钉	2	2	SM11/64(40)×7
D14	HA7311C606	送布轴曲柄(右)螺钉	1	1	SM11/64(40)×12
D15	HA305E0662	下轴紧圈螺钉	1	1	SM15/64(28)×4.5
D16	H3005E0066	梭心套组件	1	1	
D17	HA700E2060	梭心	1	1	
D18	HA300E2050	旋梭定位勾	1	1	
D19	HA100E2150	旋梭定位勾螺钉	1	1	SM11/64(40)×10
D20	H3004E0065	旋梭组件	1	1	
D21	HA104E0011	下轴滤油塞小组件	1	1	
D22	HA1111E204	下轴滤油塞	1	1	
D23	HA700E2030	下轴油封	1	1	
D24	HA704B0654	下轴轴套(左)	1	1	
D25	HA304E0651	下轴	1		
D25	HA704E0651	下轴		1	
D26	HA710E0691	切线凸轮		1	
D27	HA710E0692	切线凸轮螺钉		2	SM1/4(40)×10
D28	HA704B0653	下轴轴套(中)		1	
D29	HA305E0066	下轴紧圈组件	1	1	
D30	HA305E0662	下轴紧圈螺钉	1	1	SM15/64(28)×4.5
D31	HA311E0671	下轴轴套(右)	1	1	
D32	HA110E0672	下轴轴套油管	1	1	
D33	HA300E2100	柱塞	1	1	
D34	HA300E2110	柱塞弹簧	1	1	
D35	HA300E2040	挡板	1	1	
D36	HA104F0654	挡板螺钉	1	1	SM15/64(28)×10
D37	HA100G2070	拾牙轴曲柄铰链轴	1	1	
D38	HA306G0067	拾牙轴曲柄(右)组件	1	1	
D39	HA305G0663	拾牙轴	1	1	
D40	HA100G2120	拾牙轴轴套	1	1	
D41	HA100G2130	拾牙轴轴套垫圈	1	1	
D42	HA111G0683	拾牙轴曲柄(左)螺钉	1	1	SM11/64(40)×12

### D. 下轴部件

序号	样本编号	名 称	MC	MC-D	备 注
D43	H3009E0068	拾牙曲柄（左）组件	1	1	
D44	HA108G0066	拾牙轴紧圈组件	2	2	
D45	HA105D0662	拾牙轴紧圈螺钉	4	4	SM1/4(40)×4
D46	HA100C2020	拾牙轴轴套螺钉	2	2	SM15/64(28)×10
D47	HA112G0070	牙架连杆组件	1	1	
D48	HA100G2100	牙架连杆螺钉	2	2	SM9/64(40)×6.5
D49	HA104G0659	牙架连杆铰链轴	1	1	
D50	HA104G0658	牙架连杆铰链轴螺母	1	1	SM3/16(32)
D51	HA300C2030	挑线杆防护罩螺钉	1	1	SM11/64(40)×8

# E. 针距调节部件



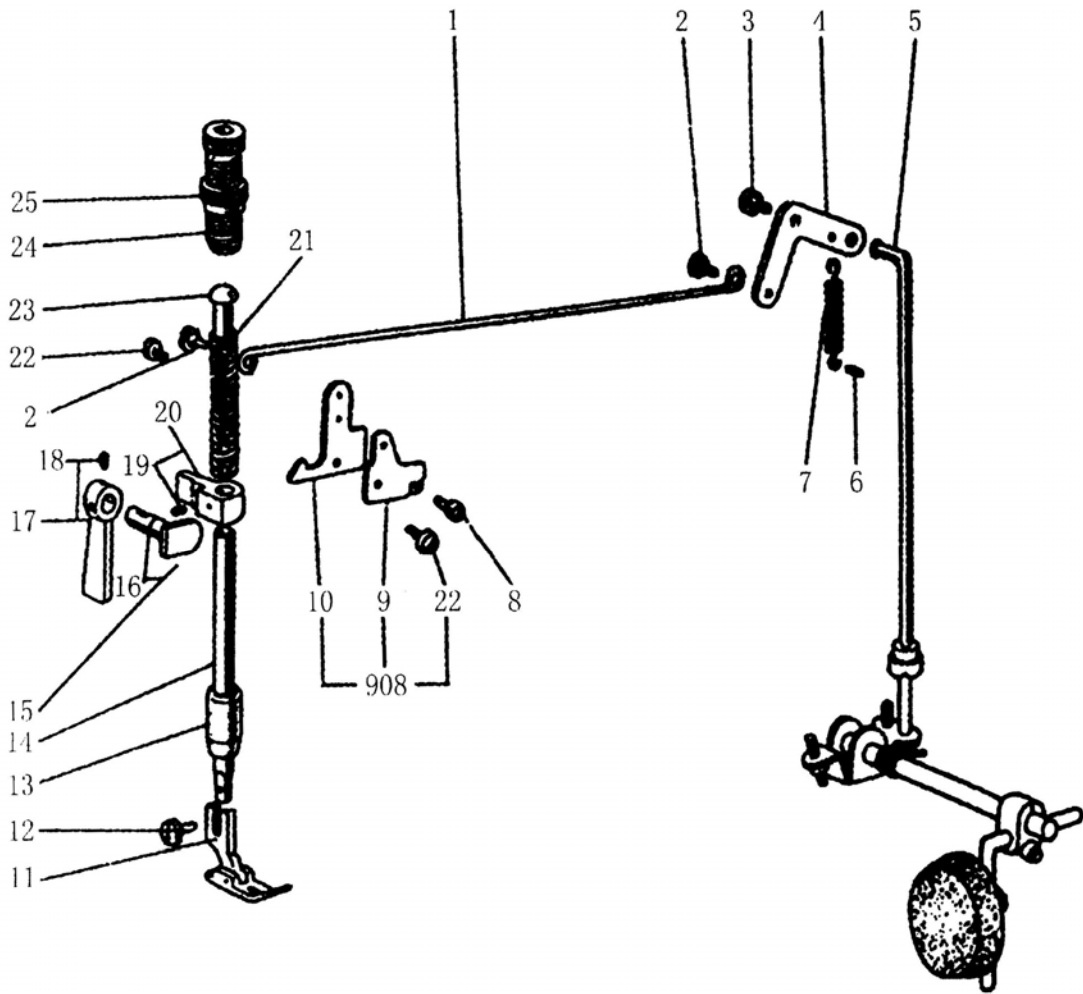
## E. 针距调节部件

序号	样本编号	名称	MC	MC-D	备注
E01	H1204E0651	针距调节连杆轴	1		
E01	H3000F2070	针距调节连杆销钉		1	
E02	HA7311C406	针距连杆	1		
E02	H3000F2010	针距连杆		1	
E03	H1204E0651	针距调节摆杆	1		
E03	H3005F0651	针距调节摆杆		1	
E04	H3000F2090	倒针连杆		1	
E05	H007013040	电磁铁销挡圈	1	1	GB/T896 4
E06	H2204D0652	针距座销	1	1	
E07	HA704B0655	针距调节摆杆轴套	1	1	
E08	HA100F2040	针距调节摆杆铰链轴	1	1	
E09	HA700B2120	橡皮塞	1	1	
E10	HA113F0684	凸轮曲柄螺钉		1	SM15/64(28)×8.5
E11	HA115F0692	倒缝操纵杆曲柄弹簧	1		
E11	H3009F0663	倒缝操纵杆曲柄弹簧		1	
E12	HA115F0069	倒缝操纵杆曲柄组件	1		
E12	H3009F0066	倒缝操纵杆曲柄组件		1	
E13	HA113F3022	倒缝操纵杆短轴密封圈	1	1	
E14	HA100F2110	倒缝操纵杆垫圈	1	1	
E15	HA113F0683	倒缝操纵杆吊紧螺钉	1	1	SM3/16(28)×6.5
E16	HA309F0671	倒缝操纵杆	1	1	
E17	HA113F3021	倒缝操纵杆短轴	1		
E17	H3008F0671	倒缝操纵杆短轴		1	
E18	HA100F2130	倒缝操纵杆曲柄螺钉	1	1	SM15/64(28)
E19	HA800F2020	拉簧架螺钉	1	1	SM15/64(28)×13.5
E20	HA706C11B1	曲柄连杆短销	1	1	
E21	HA706C1191	曲柄短连杆	2	2	
E22	HA706C1192	曲柄连杆(长)	2	2	
E23	HA111G0683	拾牙轴曲柄(左)螺钉	3	3	SM11/64(40)×12
E24	HA7311CE06	曲柄短连杆销	1	1	
E25	HA700C2040	针距调节曲柄定位销(右)	1	1	
E26	H2000H2020	送布凸轮定位螺钉	2	2	SM15/64(28)×14
E27	HA7311CG06	针距调节曲柄	1	1	
E28	HA7311CD06	曲柄连杆螺钉	1	1	SM9/64(40)×8.5
E29	HA7311CC06	连杆轴螺钉	1	1	SM9/64(40)×6.5
E30	HA700C2050	针距调节曲柄定位销(左)	1	1	
E31	HA7311CF06	连杆偏心轴	1		
E31	H3000F2080	连杆轴		1	
E32	HA104F0654	倒缝操纵杆螺钉	2	2	SM15/64(28)×10
E33	HA109F0674	针距调节螺杆密封圈	1	1	
E34	HA100F2090	止动销弹簧	1	1	
E35	HA100F2140	拉簧架	1	1	
E36	HA700F2030	止动销	1	1	

## E. 针距调节部件

序号	样本编号	名 称	MC	MC-D	备 注
E37	HA720F0681	针距调节螺杆	1	1	
E38	HA720F0683	针距标盘定位板	1	1	
E39	HA7421F120	针距标盘	1	1	
E40	HA720F0684	标盘面板	1	1	
E41	HA720F0685	标盘螺钉衬套	1	1	
E42	HA720F0686	标盘螺钉	1	1	
E43	HA720F0687	针距按键簧	1	1	
E44	HA100C2190	弹簧勾螺钉		2	SM9/64(40)×8
E45	HA7311CI06	弹簧勾		1	
E46	HA7311CJ06	针距调节曲柄弹簧	1	1	
E47	HA7311C706	送布轴曲柄(右)	1	1	
E48	HA7311C806	曲柄连杆销锁紧螺钉	2	2	SM11/64(40)×7
E49	HA7311C606	送布轴曲柄(右)螺钉	2	2	SM11/64(40)×12
E50	HA706C11B2	曲柄连杆销	1	1	
E907	HA720F0068	针距调节螺杆组件	1	1	

# F. 压脚部件

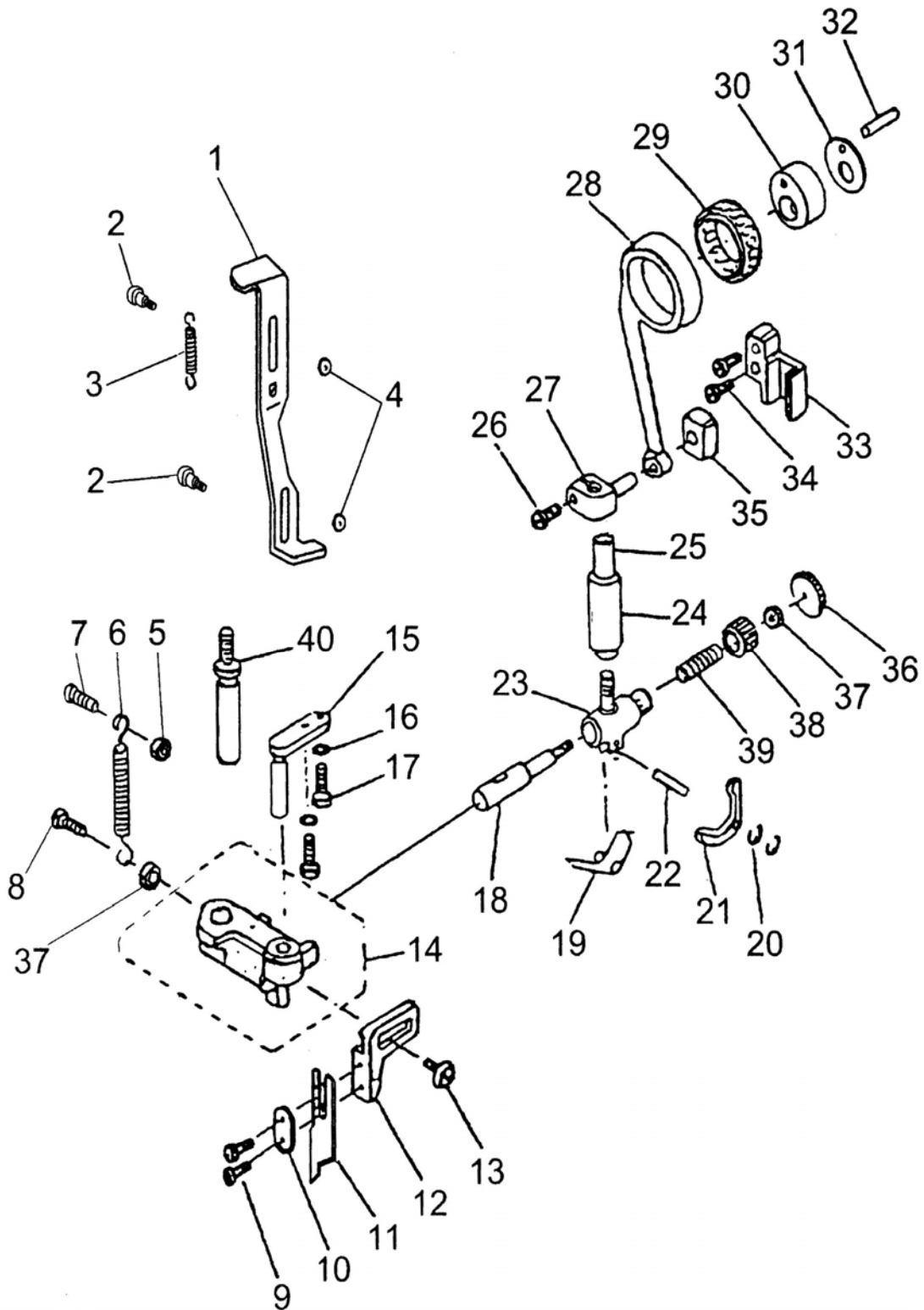


## F. 压脚部件

序号	样本编号	名 称	MC	MC-D	备 注
F01	HA107H0663	膝控提升拉杆	1	1	
F02	HA107H0662	铰链螺钉	2	2	SM3/16(28)×3.5
F03	HA100H2050	膝控提升杠杆(右)螺钉	1	1	SM15/64(28)×13.5
F04	HA306H0067	膝控提升杠杆(右)	1	1	
F05	HA306H0671	膝控提升连杆	1	1	
F06	HA100H2080	弹簧销	1	1	
F07	HA110H0672	膝控提升杠杆(右)弹簧	1	1	
F08	HA100H2050	松线凸轮螺钉	1	1	SM15/64(28)×13.5
F09	HA305H6611	松线凸轮	1	1	
F10	HA7311I106	膝控提升杠杆(左)	1	1	
F11	H7404H7101	压脚组件	1	1	
F12	HA100H2150	压脚螺钉	1	1	SM9/64(40)×11
F13	HA704B0651	压紧杆轴套	1	1	
F14	HA300H2110	压紧杆	1	1	
F15	HA705I0661	压紧杆提升凸轮	1	1	
F16	HA300H2080	压紧杆提升凸轮油封	1	1	
F17	H7408H8001	压脚扳手	1	1	
F18	HA100B2110	压脚扳手螺钉	1	1	SM11/64(40)×5.5
F19	HA3411D308	压紧杆导架螺钉	1	1	SM15/64(28)×7
F20	H3004G0651	压紧杆导架	1	1	
F21	HA300H2050	压紧杆弹簧	1	1	
F22	HA107H0662	铰链螺钉	1	1	SM3/16(28)×3.5
F23	HA100H2120	压紧杆弹簧导柱	1	1	
F24	HA309H0681	调压螺钉	1	1	
F25	HA117H0692	调压螺钉锁紧螺母	1	1	
F908	HA706I2011	压紧杆提升杆组件	1	1	



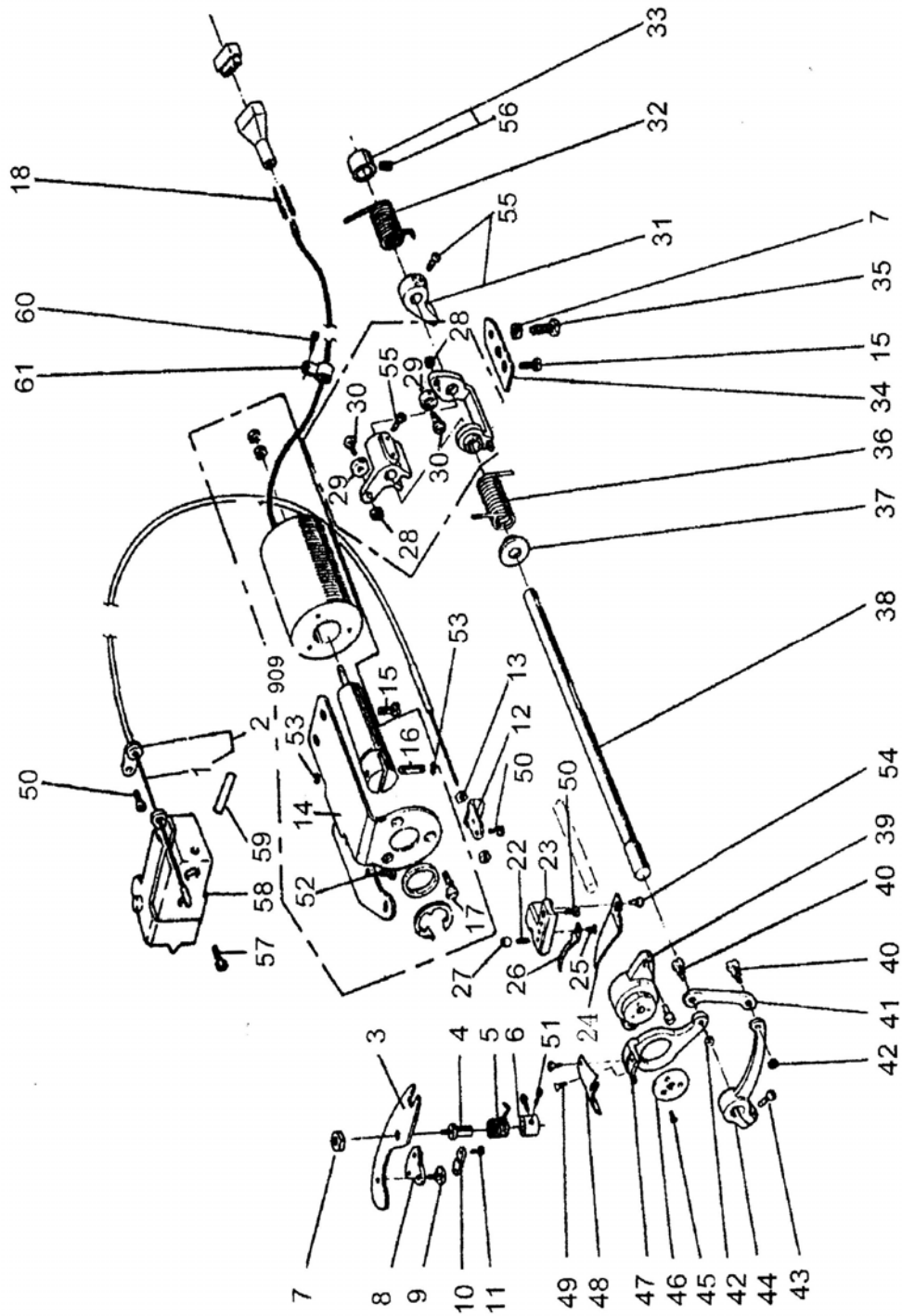
# G. 切刀控制部件



## G. 切刀控制部件

序号	样本编号	名 称	MC	MC-D	备 注
G01	H7405F8001	控刀杆	1	1	
G02	H7406F8001	控刀杆拉簧螺钉	2	2	SM9/64(40)×5
G03	H7407F8001	控刀杆拉簧	2	2	
G04	H3200I2030	控刀杆拉簧螺钉垫圈	2	2	
G05	HA104J6510	导向架拉簧螺帽(上)	2	2	SM15/64(28)
G06	H5707F8001	导向架拉簧	1	1	
G07	HA104F0654	导向架拉簧螺钉(上)	1	1	SM15/64(28)×10
G08	HA100E2150	导向架拉簧螺钉	1	1	SM11/64(40)×9.5
G09	HA100C2170	刀片固定螺钉	2	2	SM1/8(44)×4.5
G10	H5709F8001	切刀垫片	1	1	
G11	H5710F8001	切刀	1	1	
G12	H5711F8001	刀架	1	1	
G13	H5733F8001	刀架螺钉	1	1	SM11/64(40)×8
G14	H5712F8001	刀架导向架	1	1	
G15	H7409F8001	导向架导轨	1	1	
G16	H005004050	固定螺钉垫圈	2	2	GB/T848 5
G17	H5735F8001	导向架导轨固定螺钉	2	2	SM3/16(28)×9
G18	H5715F8001	导向架控制销	1	1	
G19	H5716F8001	杠杆簧	1	1	
G20	H007013015	E型挡圈	2	2	GB/T896 1.5
G21	H5717F8001	切刀控制杠杆	1	1	
G22	H5718F8001	杠杆连接销	1	1	
G23	H5719F8001	控制销导套	1	1	
G24	H5720F8001	刀杆轴套	1	1	
G25	H5721F8001	刀杆	1	1	
G26	HA104C0659	刀杆接头螺钉	1	1	SM9/64(40)×6
G27	H5722F8001	刀杆接头	1	1	
G28	H5723F8001	刀杆连杆	1	1	
G29	H30211C206	滚针轴承	1	1	
G30	H5724F8001	刀杆凸轮	1	1	
G31	H5725F8001	止推垫片	1	1	
G32	H5726F8001	连接销	1	1	
G33	H5727F8001	刀杆接头滑块导轨	1	1	
G34	HA100C2190	导轨固定螺钉	2	2	SM11/64(40)×8
G35	HA100C2200	刀杆接头滑块	1	1	
G36	H5728F8001	旋钮	1	1	
G37	H5729F8001	导柱螺帽	2	2	
G38	H5730F8001	导套盖	1	1	
G39	H5731F8001	刀控弹簧	1	1	
G40	H5732F8001	导向架导柱	1	1	

H. 自动剪线部件



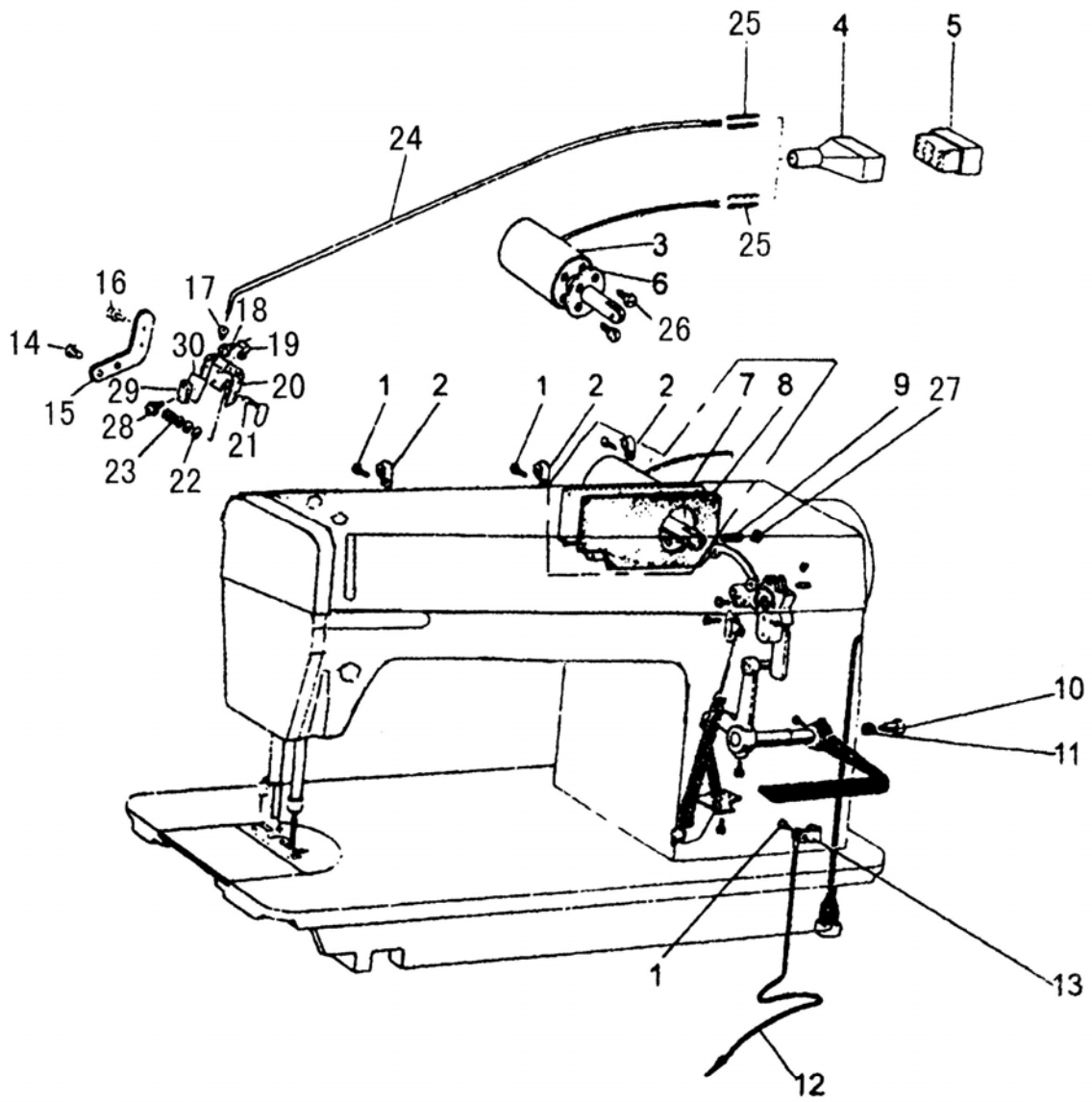
## H. 自动剪线部件

序号	样本编号	名 称	MC	MC-D	备 注
H01	HA713N0070	牵引索组件		1	
H02	HA713N0701	软线固定板		1	
H03	HA712N0698	驱动板		1	
H04	HA712N0695	驱动板轴		1	
H05	HA712N0697	驱动板弹簧		1	
H06	HA712N0696	驱动板轴紧圈		1	
H07	HA710N0683	止动螺母		1	SM15/64 (28)
H08	HA712N6910	软线支撑板		1	
H09	HA712N0699	软线支撑板螺钉		1	SM11/64 (40) × 4
H10	HA712N6911	软线连板		1	
H11	HA712N6912	软线连板螺钉		2	SM1/8 (44) × 7
H12	HA712N6913	软线座		1	
H13	H003002050	软线螺母		2	GB/T6170 M5
H14	HA7511N212	剪线电磁铁安装架		1	
H15	HA700N0080	检测器架螺钉		4	SM15/64 (28) × 12
H16	HA712N0692	剪线电磁铁销		1	
H17	HS90011406	P型螺钉		3	M4 × 6
H18	HA7641B319	绝缘导线接头		2	
H22	HA7121N604	定刀座螺钉		1	SM9/64 (40) × 8.5
H23	HA7121N104	定刀座		1	
H24	HA7121N404	拦线板		1	
H25	HA7121N304	定刀片螺钉		1	SM9/64 (40) × 5
H26	H3000H2030	定刀片		1	
H27	HA7121N704	定刀座螺母		1	SM9/64 (40)
H28	HA7221N206	凸轮曲柄滚柱轴		1	
H29	HA7221N106	凸轮曲柄滚柱		1	
H30	HA706N0663	滚柱螺母		1	SM3/16 (28)
H31	HA709N0671	限位块		1	
H32	HA700N0110	剪线凸轮轴扭簧		1	
H33	HA715N0711	剪线凸轮轴紧圈		1	
H34	HA710N0682	止动板		1	
H35	HA7411N110	止动螺钉		1	SM15/64 (28) × 23
H36	HA700N0040	凸轮曲柄轴弹簧(左)		1	
H37	HA700N0050	扭簧端盖		1	
H38	H7508I8001	凸轮曲柄轴		1	
H39	H7506I8001	刀架		1	
H40	HA7111N204	刀轴连杆螺钉		2	SM11/64 (40) × 6.2
H41	HA7111N404	刀轴连杆		1	
H42	HA7111N304	刀轴连杆螺母		2	SM11/64 (40)
H43	HA719B7011	驱动曲柄螺钉		1	SM11/64 (40) × 11.4
H44	H7507I8001	剪线电磁铁驱动曲柄		1	
H45	HA704N1114	刀架螺钉		3	SM1/8 (44) × 5.2
H46	HA704N1113	刀架垫圈		1	

## H. 自动剪线部件

序号	样本编号	名 称	MC	MC-D	备 注
H47	HA704N1112	刀架(左)		1	
H48	HA7111N804	刀片(左)		1	
H49	HA7111N704	刀片紧固螺钉		2	SM11/64(40)×5.5
H50	HA300C2030	挑线杆防护罩螺钉		6	SM11/64(40)×8
H51	HA7311CC06	驱动板轴螺钉		2	SM9/64(40)×6.5
H52	HA100E2150	螺钉		1	SM11/64(40)×10
H53	H007013040	电磁铁销挡圈		2	GB/T896 4
H54	HA7311CH06	拦线板螺钉		1	SM9/64(40)×8
H55	HA113F0684	凸轮曲柄螺钉		2	SM15/64(28)×8.5
H56	HA105D0662	紧圈螺钉		1	SM1/4(40)×4
H57	HA7311C606	送布轴曲柄(右)螺钉		2	SM11/64(40)×12
H58	H5904H7101	松线铰链组件		1	
H58	H5905H8001	松线铰链安装架	1		
H59	HA100H2060	松线杆	1		
H59	H3000H2080	松线杆		1	
H60	HA300B2170	尼龙夹螺钉组件		1	SM11/64(40)×9
H61	HA708P0668	尼龙夹HP-3N		1	
H909	HA712N0069	剪线电磁铁安装架大组件		1	

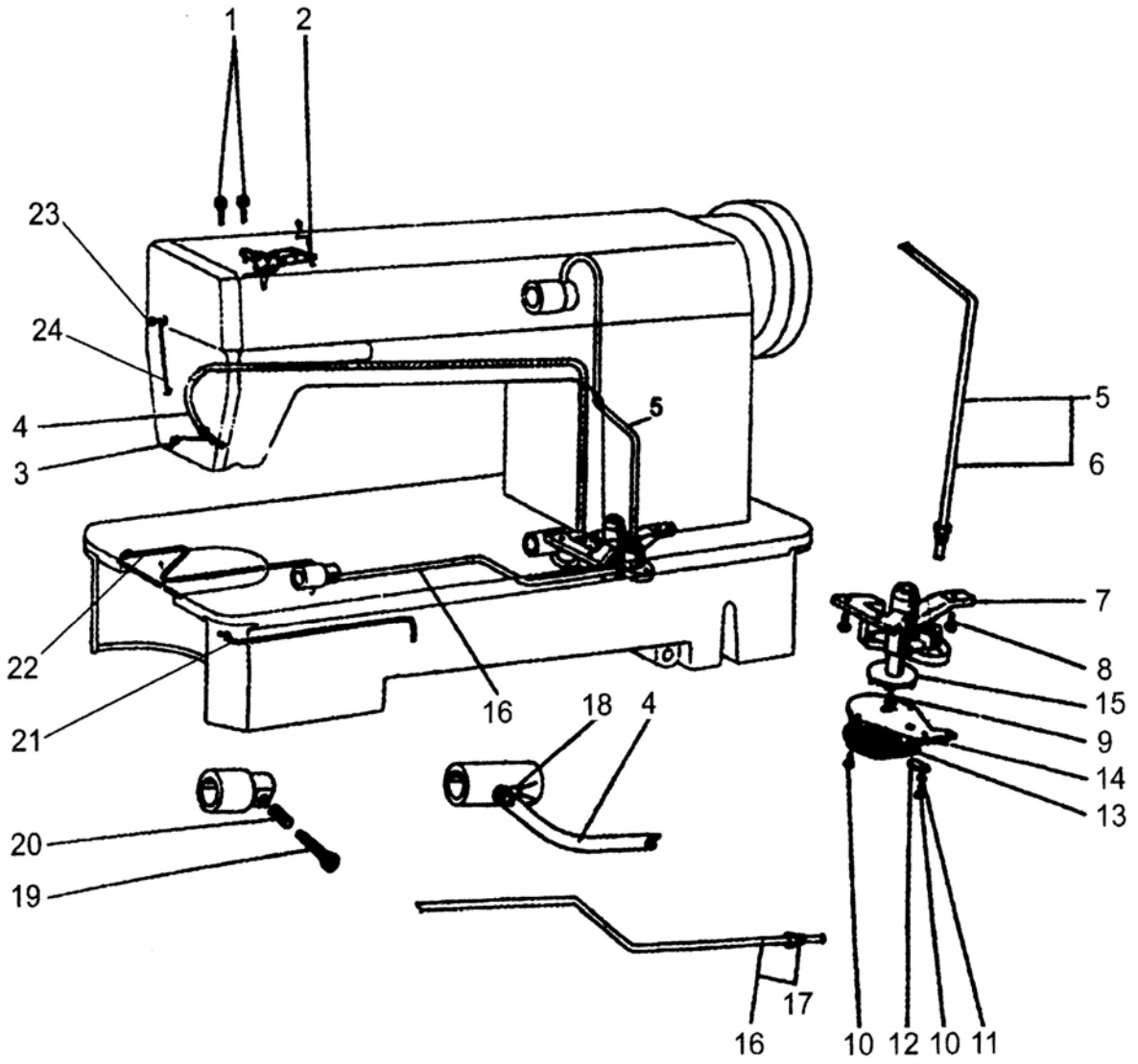
# I. 自动倒缝部件



# I. 自动倒缝部件

序号	样本编号	名 称	MC	MC-D	备 注
101	HA300B2170	尼龙夹螺钉组件		4	
102	HA700Q0030	尼龙夹HP-5N		3	
103	H2611E8001	倒缝电磁铁		1	
104	HA712Q0693	接头		1	
105	HA700Q0010	插头		1	
106	H2206I0672	倒缝电磁铁垫圈		1	
107	H2609E0671	后盖板		1	
107	HA108B0681	后盖板	1		
108	H2609E0672	后盖板垫片		1	
108	HA108B0682	后盖板垫片	i		
109	HA712N0692	剪线电磁铁销		1	
110	H2204G0651	操纵杆限位圈螺钉		1	SM15/64(28)×7
111	H2204G0652	操纵杆限位圈		1	
112	HA705Q0065	地线组件		1	
113	HA700Q0050	尼龙夹HP-8N		1	
114	HA300B2170	倒缝开关安装螺钉		2	SM11/64(40)×9
115	H5911J8001	开关安装架		1	
116	HA7221P508	挡线电磁铁垫片螺钉		2	M3×5
117	HA70400657	橡皮衬套		1	
118	HA70400659	片簧螺钉		1	M2×4
119	HA70400654	片簧		1	
120	H2205I0661	倒缝开关安装架		1	
121	HA70400021	按钮小组件		1	
122	H007013030	E型挡圈		2	GB/T896 3
123	HA70400653	按钮销弹簧		1	
124	HA7641B319	倒缝开关导线组件		3	
125	HA7641B319	绝缘导线接头		5	
126	HA300C2030	倒缝电磁铁连接螺钉		4	SM11/64(40)×8
127	H007013040	电磁铁销挡圈		2	GB/T896 4
128	HA70406510	微动开关螺钉		2	M2×8
129	HA70400655	微动开关		1	
130	HA70400658	绝缘板		1	

# J. 润滑部件

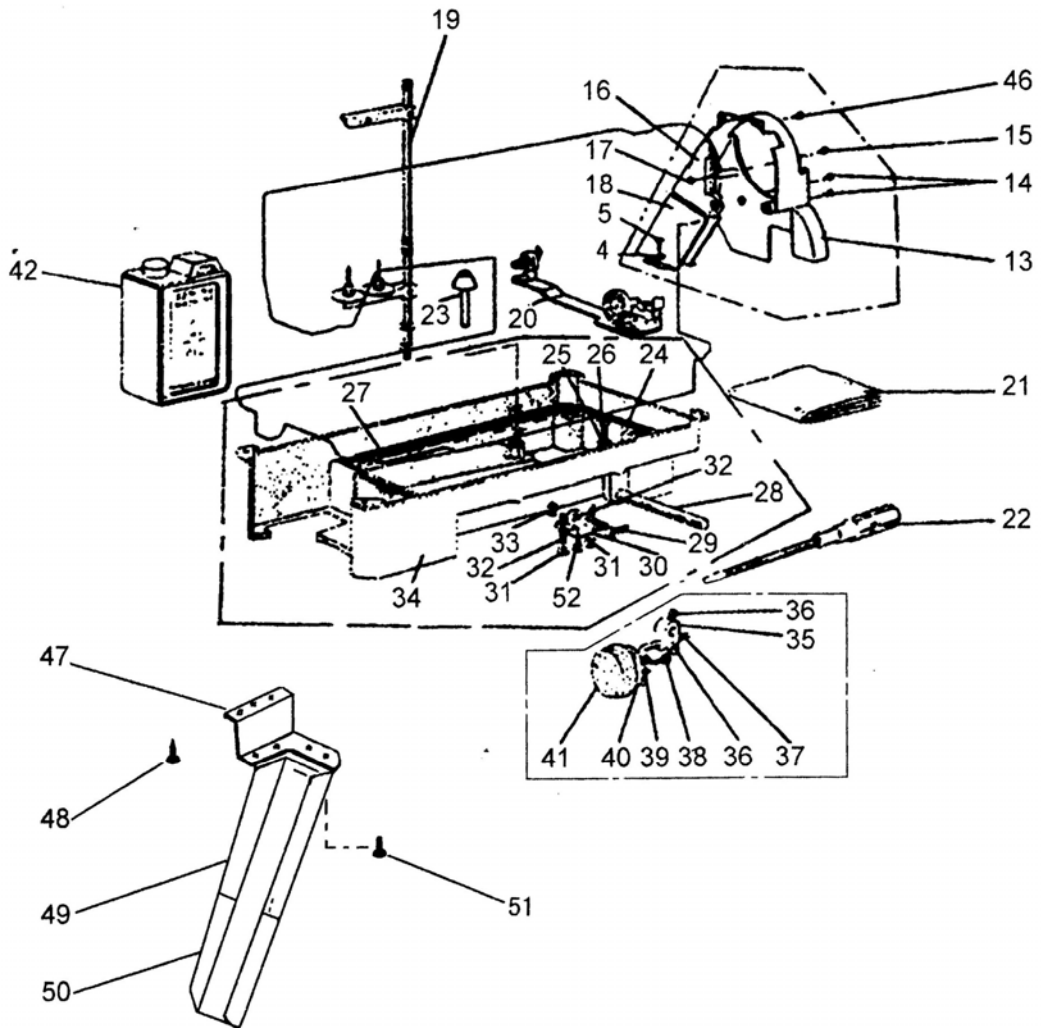
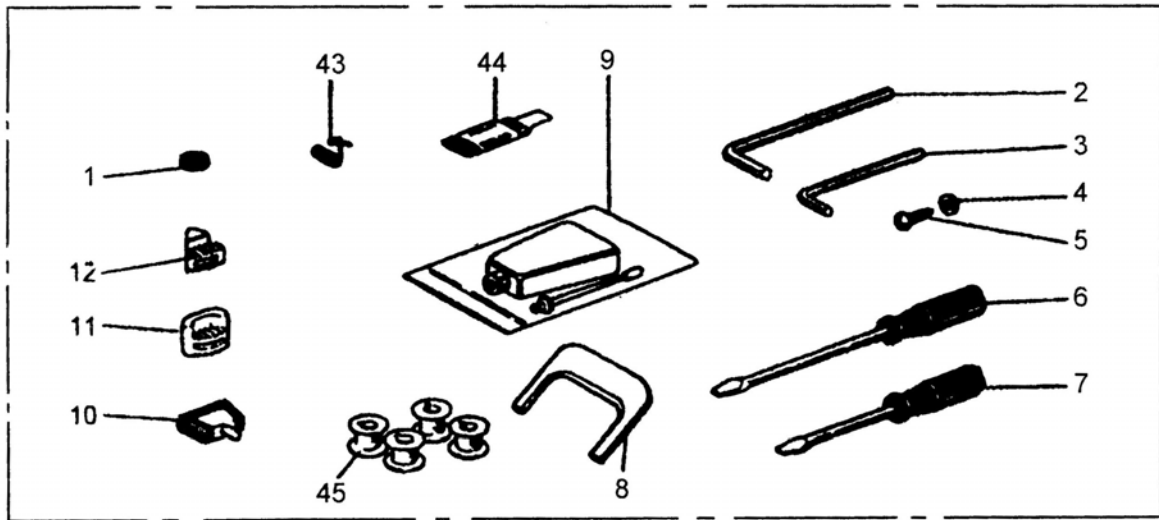




## J. 润滑部件

序号	样本编号	名 称	MC	MC-D	备 注
J01	HA100H2150	油线固定板螺钉	2	2	SM9/64(40)×11
J02	H3004L0065	油线固定板大组件	1	1	
J03	H3000L0020	回油管弹簧夹	1	1	
J04	H3006L0065	回油管组件	1	1	
J05	HA116I0068	上轴油管组件	1	1	
J06	HA116I0682	上轴油管接头	1	1	
J07	HA100I2010	油泵体	1	1	
J08	HA100I2090	油泵滤网架螺钉	3	3	SM11/64(40)×13
J09	HA100I2030	油泵体叶轮螺钉	1	1	SM1/8(44)×6.5
J10	HA300I2050	油泵调节板螺钉	3	3	SM1/8(44)×13
J11	HA100I2050	调节板螺钉弹簧垫	1	1	
J12	HA100I2070	油量调节板	1	1	
J13	HA111I0065	油泵滤网组件	1	1	
J14	HA700L0030	油泵体盖板	1	1	
J15	HA100I2020	油泵体叶轮	1	1	
J16	HA707L0065	下轴油管组件	1	1	
J17	HA113I0661	下轴油管接头	1	1	
J18	HA300I2030	回油管夹	1	1	
J19	HA300E2030	油量调节螺钉	1	1	15/64×28/12
J20	HA100E2060	油量调节弹簧	1	1	
J21	HA305G0664	抬牙轴曲柄(左)油线	1	1	
J22	H3000E2050	牙架曲柄油线	1	1	
J23	HA300C2030	油线固定勾螺钉	1	1	SM11/64(40)×8
J24	H3000L0030	油线固定勾	1	1	

K. 附件



## K. 附件

序号	样本编号	名 称	MC	MC-D	备 注
K01	HA100J2120	小磁块	1	1	
K02		内六角扳手 3mm	1	1	
K03	HA704S0653	内六角扳手 2mm	1	1	
K04	HA300J2230	木螺钉垫片	4	4	
K05	H801045200	绕线器木螺钉	4	4	GB/T99 4.5×20
K06	HA300J2200	起子(中)	1	1	
K07	HA300J2210	起子(小)	1	1	
K08	HA704S0654	检测器调整板		1	
K09	HA100J2110	小油壶	1	1	
K10	HA307J0067	机壳铰链小组件	1	1	
K11	HA300J2050	机头防震垫块(大)	2	2	
K12	HA300J2060	机头防震垫块(小)	2	2	
K13	HA305J0666	主动轮转向标记图	1	1	
K14	HA300J2280	皮带罩板螺钉	2	2	SM15/64(28)×8
K15	HA300J2250	皮带罩板螺母螺钉	1	1	M4×12.5
K16	HA305J0662	皮带罩板组件	1	1	
K17	H003002040	皮带罩板螺母	1	1	GB/T6170 M4
K18	HA305J0665	皮带罩组件	1	1	
K19	HA707S0068	线架包装图	1	1	
K20	HA706S0067	绕线器组件	1	1	
K21	HA300J2190	机罩	1	1	
K22	HA300J2130	起子(大)	1	1	
K23	HA106J0661	膝控提升顶杆	1	1	
K24	HA104J0654	油盘垫(小)	1	1	
K25	HA104J0653	放油螺钉垫圈	1	1	
K26	HA104J0652	放油螺钉	1	1	SM5/16(28)×10
K27	HA104J0655	油盘垫(大)	1	1	
K28	HA300J2160	膝控铰链轴	1	1	
K29	HA104J0657	膝控复位弹簧	1	1	
K30	HA104J0658	膝控限位架	1	1	
K31	HA104J6510	调节螺母	2	2	SM5/16(28)
K32	HA104J0659	膝控限位调节螺钉	2	2	SM15/64(28)×28
K33	H007013090	膝控铰链轴开口挡圈	1	1	GB/T896 9
K34	H5703I7101	油盘组件	1		
K34	H7504K7101	油盘组件		1	
K35	HA106J0663	膝控碰块接头	1	1	
K36	HA300J2180	碰块弯杆接头螺钉	2	2	SM5/16(18)×16
K37	HA106J0662	膝控碰块弯杆	1	1	
K38	HA106J0667	碰块架螺钉	1	1	SM15/64(28)×8
K39	HA106J0666	碰块架	1	1	
K40	HA106J0665	膝控碰块	1	1	
K41	HA106J0668	碰块垫	1	1	
K42	HA300J2170	油箱	1	1	

## K. 附件

序号	样本编号	名 称	MC	MC-D	备 注
K43	HA115B0706	挑线簧	1	1	
K44	HA300J2310	机针袋	1	1	
K45	HA700E2060	梭芯	4	4	
K46	HA300B2170	皮带罩架螺钉	2	2	SM11/64(40)×8
K47	H5709I8001	排屑斜槽支架	1	1	
K48	H801045200	排屑斜槽支架木螺钉	3	3	GB/T99 4.5×20
K49	H5704I8001	排屑斜槽(大)	1	1	
K50	H5705I8001	排屑斜槽(小)	1	1	
K51	H801045200	支架斜槽连接螺钉	4	4	GB/T99 4.5×20
K52	HA110D0672	限位架螺钉	1	1	SM15/64(28)×12

**上海标准海菱缝制机械有限公司**  
**SHANGHAI BIAOZHUN HAILING SEWING MACHINERY CO., LTD.**

地址: 上海市松江区850号

**ADD: No.850, ShuLin Road, SongJiang District, Shanghai, P.R. China**

邮编: 201612

**Zip Code: 201612**

内销业务: 电话: 86-21-64061284 传真: 86-21-64462799

零件服务: 电话: 86-21-64851424 传真: 86-21-64069792

**Overseas Business: TEL: 86-21-64853303 FAX: 86-21-64854304**

**E-mail: sales@highlead.com.cn <http://www.highlead.com.cn>**

制造商保留因技术改进而更改内容的权利, 恕不另行通知

2018年3月印制