



**GC24698-BRHL/BLHL**

**长臂型超高立柱式综合送料缝纫机**

**使用说明书**  
**零件样本**

**上海标准海菱缝制机械有限公司**  
**SHANGHAI BIAOZHUN HAILING SEWING MACHINERY CO., LTD.**

# —目录—

## 一、操作使用说明

1. 操作前注意事项 .....	1
2. 技术规格 .....	1
3. 注油 .....	1
4. 操作注意事项 .....	2
5. 机针安装 .....	2
6. 绕底线 .....	2
7. 穿面线 .....	2
8. 针距调节和倒缝 .....	3
9. 装梭芯和引底线 .....	3
10. 线张力调节 .....	3
11. 调节压脚压力 .....	4
12. 旋梭与机针的同步调节 .....	4
13. 调节送布牙高度 .....	4
14. 内、外压脚垂直行程调整 .....	4
15. 机针与送布牙同步调节 .....	5
16. 安全离合器 .....	5

## 二、零件样本

A. 机壳部件 .....	7
B. 夹线调节部件 .....	9
C. 上轴、驱动轴部件 .....	11
D. 压脚部件 .....	14
E. 针杆挑线部件 .....	17
F. 针距调节部件 .....	20
G. 下轴、送布轴部件 .....	22
H. 旋梭部件 .....	25
I. 润滑部件 .....	27
J. 附件 .....	29
K. 气动抬压、倒缝部件 .....	31

---

## 1. 操作前注意事项

### 1) 安全注意事项:

- (1) 当电源开关打开后, 手指离开机针以及主动轮区域。
- (2) 当机器停止使用或操作者离开座位时, 请将电源关闭。
- (3) 当倾斜机头, 装拆皮带以及调整或移动机器时, 请将电源关闭。
- (4) 在缝纫机运转时, 避免将手指、头发、杆状物等靠近主动轮及皮带或马达。
- (5) 机器开动状态下, 请勿将手指插入挑线杆防护罩, 勿将手指置于机针或主动轮处。
- (6) 如果装设了皮带罩及护手罩或护眼罩, 在没有这些安全设施前请勿操作机器。

### 2) 操作前须知:

- (1) 如果油槽内没有加满油, 请勿操作机器。
- (2) 如果机器是滴油润滑, 在润滑前不要操作机器。
- (3) 当一台缝纫机首次运转时, 请验证主动轮的旋向。(从主动轮方向看过去, 主动轮旋向为逆时针方向。)
- (4) 请核对电压(单相或三相)与铭牌上的数据是否相符。

### 3) 操作条件:

- (1) 避免在非正常高温(35℃或更高)或低温(5℃或更低)状态下使用机器, 否则机器将出现故障。
- (2) 避免在灰尘环境下使用机器。

## 2. 技术规格

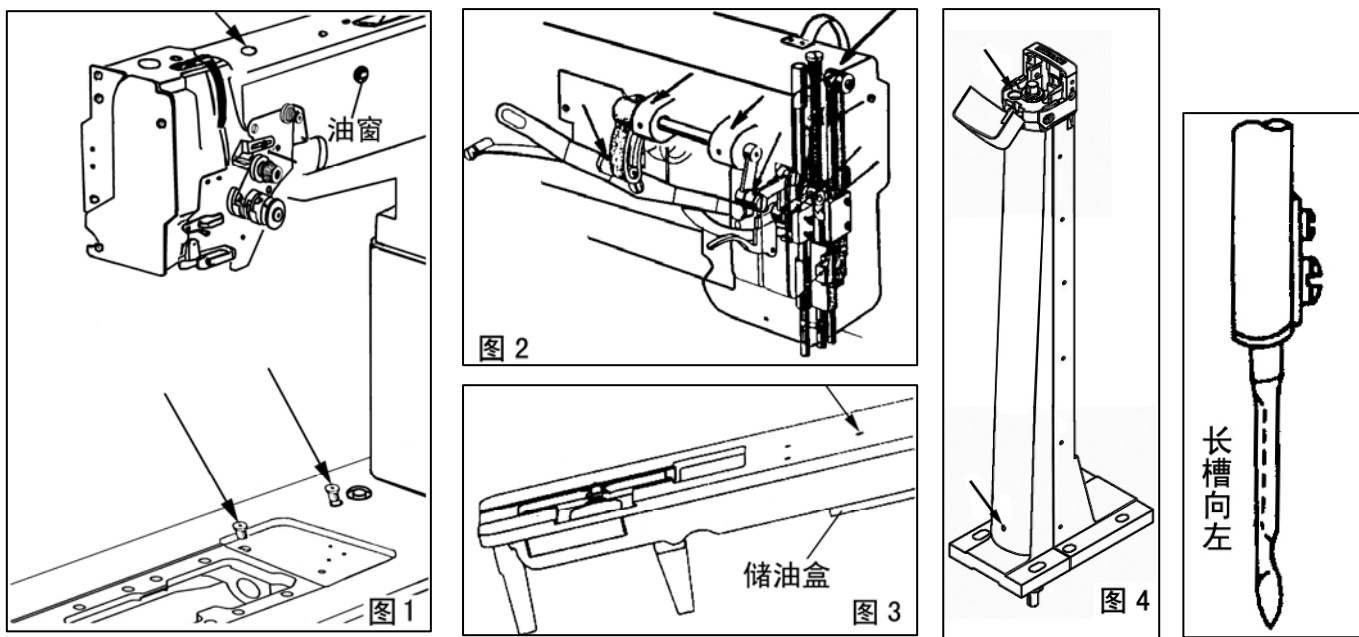
型号	GC24698-BRHL/BLHL
最高缝速	800 转/分
最大针距	10mm
压脚提升高度	手动 8mm 气动 16mm
机针	DP×17 17#-23#
润滑方式	手动润滑
缝台高度	670mm
电动机	550 瓦伺服电机

## 3. 注油 (图 1、图 2、图 3、图 4)

新的缝纫机或长期不使用的缝纫机, 在使用前要在如图 1、图 2、图 4 所示箭头所指位置适量加油。  
如图 3 所示向储油盒内定期注油。

**注: 使用时, 旋梭台要每天适量加油**

在操作过程中要通过油窗检查油量的供应情况。



#### 4. 操作注意事项

- (1) 切断电源时，操作人员不要让脚靠近踏板；
- (2) 在操作过程中，如遇电源突然断开或异常情况发生时，刹车可能会失灵；
- (3) 进入控制箱可能会产生故障，在操作过程中务必盖上控制箱盖。

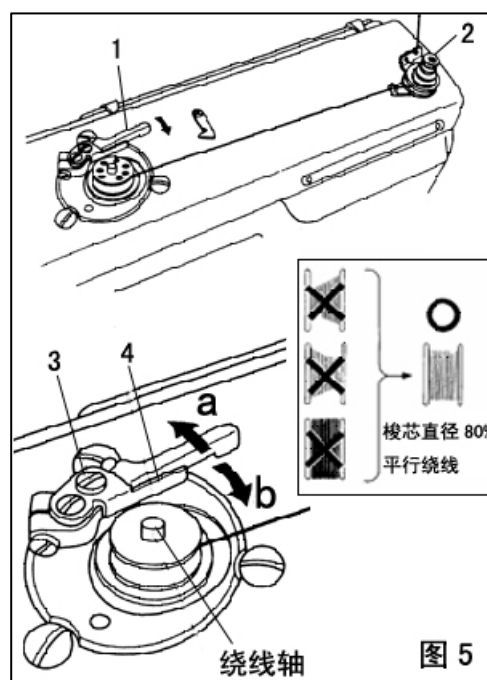
#### 5. 机针安装（一定要先切断电源）

安装机针时，将主动轮向操作者方向转动（即逆时针方向转动），直至针杆上升到最高位置，将机针针柄插入针杆下部的孔内，使其碰到针杆孔的底部为止，并使机针长槽向左，旋紧紧定螺钉使机针固定。

#### 6. 绕底线（图 5）（空转时一定要抬起压脚）

绕线张力：绕尼龙或涤纶线时，绕线张力需小一些。

- (1) 将梭心安装在绕线轴上。
- (2) 按图示穿线，将线按顺时针方向在梭心上绕几圈。
- (3) 按图示箭头方向按扳手 1，然后启动机器。
- (4) 线绕满后，扳手 1 被弹开，绕线自动停止。
- (5) 调节夹线螺母 2 调整梭心线的紧密度。
- (6) 梭心线的线量调节：拧松螺钉 3 移动调节板 4，  
将调节板 4 沿 a 方向移动，线量增加。  
将调节板 4 沿 b 方向移动，线量减少。



#### 7. 穿面线（图 6、图 7）

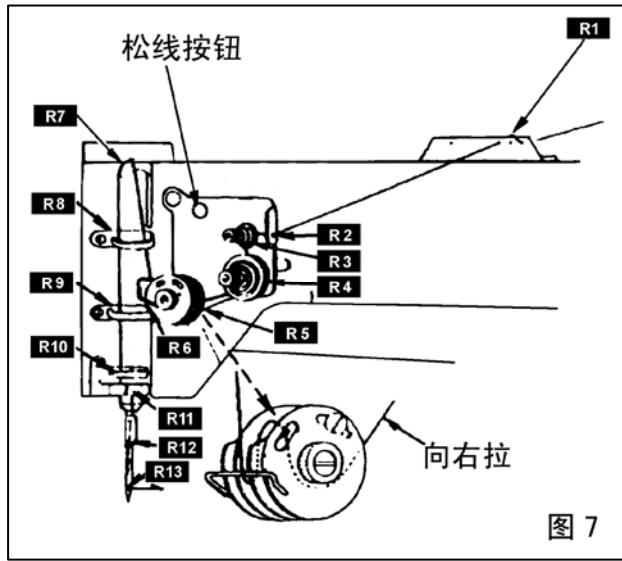
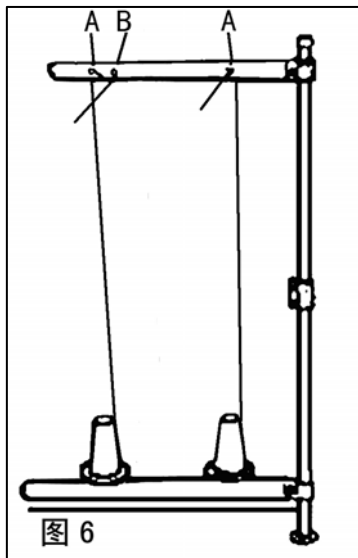
- 1) 让每根面线穿过线架孔 A。

注意：当使用细而滑的面线（如涤纶线）时，让面线穿

过线架孔 B (图 6 所示)

2) 挑线杆上升到最高位时, 按图 7 所示顺序穿线。

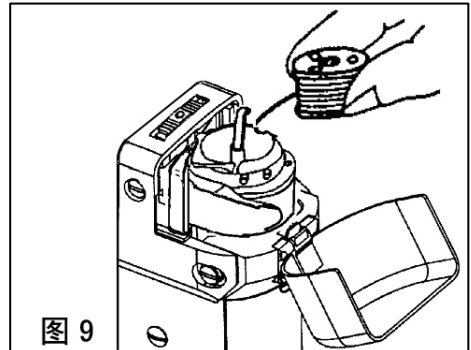
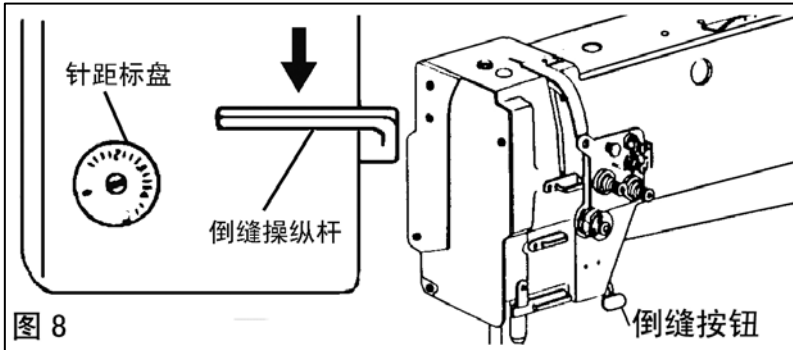
注意: 按下松线按钮, 面线可轻松抽出。



## 8. 针距调节和倒缝 (图 8)

转动针距标盘, 调节针距。

倒缝时, 压下倒缝操纵杆或按下倒缝按钮; 放开倒缝操纵杆或松开倒缝按钮, 则恢复为顺缝。



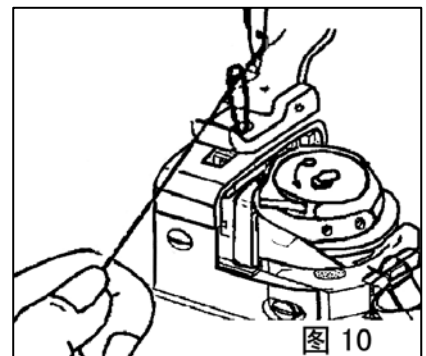
## 9. 装梭芯和引底线 (图 9、图 10)

把线从梭芯拉出, 然后装入梭芯套, 梭芯套的凹部嵌入旋梭的凸部, 然后装入旋梭轴, 把梭芯挡杆扳下 (图 9)。

手拉住面线, 用右手慢慢转一圈主动轮, 面线拉起把底线上引出 (图 10), 然后拉齐, 从压脚下面拉过, 放到对面, 再盖上旋梭盖。

## 10. 线张力调节 (图 11、图 12、图 13)

底线张力几乎无调节的必要, 如需调节, 则应根据缝料的情况来调节, 顺时针转动螺钉 1, 底线张力增大; 反之, 底线张力减小 (如图 11)。



根据底线张力调节面线张力；旋转面线张力调节螺钉进行调节(如图 12)。

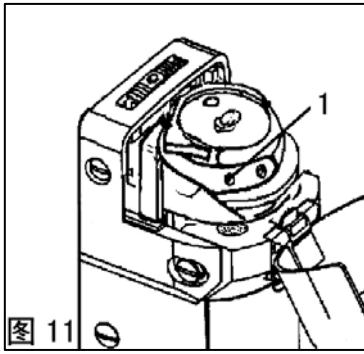


图 11

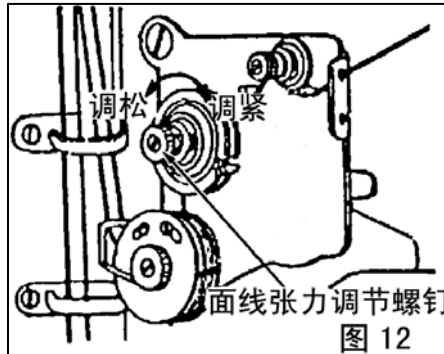


图 12

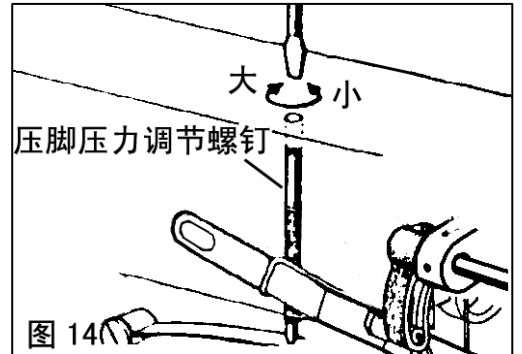


图 14

### 11. 调节压脚压力 (图 14)

转动压脚压力调节螺钉,可调节压脚压力。

### 12. 旋梭与机针的同步调节 (图 15)

- 1) 针距设定为“6”。
- 2) 当机针从最低位置上升 2.4mm 时,旋梭与机针的相互关系如下:
  - a 旋梭尖高于机针线孔最下端 2.3mm
  - b 旋梭尖与机针中心线一致
  - c 旋梭尖与机针缺口底部间隙为 0.05 mm

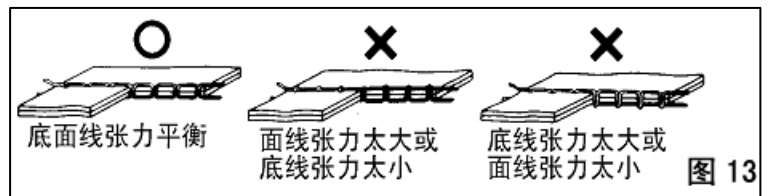


图 13

### 13. 调节送布牙高度 (图 16)

下列情况作相应调整:

- 1) 如送布牙太高和压脚压力太大,将会损坏缝料。
- 2) 如送布牙太低和压脚压力太小,针距不能保证。
- 3) 机针在最高位置时测量送布牙的高度

薄料: 送布牙高度 0.8mm

普通: 送布牙高度 1mm

厚料: 送布牙高度 1.2mm

调节顺序:

- 1) 把机器放倒。
- 2) 转动皮带轮,在送布牙最高时停止。
- 3) 松开抬牙牙叉曲柄螺钉,调节送布牙高度。
- 4) 调节结束后,拧紧抬牙牙叉曲柄螺钉。

缝纫机出厂时送布牙高度为 1.2mm

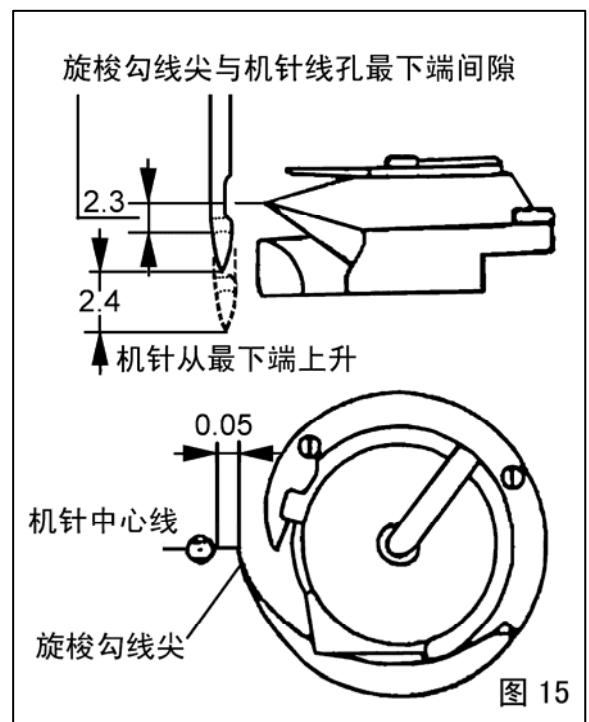


图 15

### 14. 内、外压脚垂直行程调整 (图 17)

当缝料的厚度和弹性有较大变化时,需对压脚的垂直行程(移动范围)进行调整,调整如下:

- 1) 松开特殊螺钉。
- 2) 当偏心轮连杆向下移动时，压脚垂直行程增加。
- 3) 当偏心轮连杆向上移动时，压脚垂直行程减小。
- 4) 调整结束后，紧固特殊螺钉。压脚垂直行程调节范围为：2-6mm。

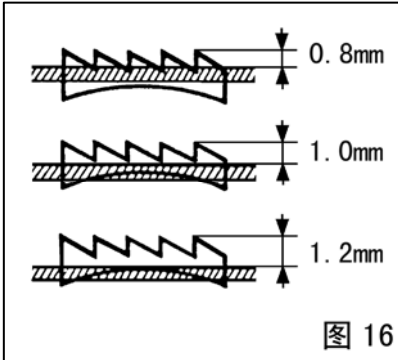


图 16

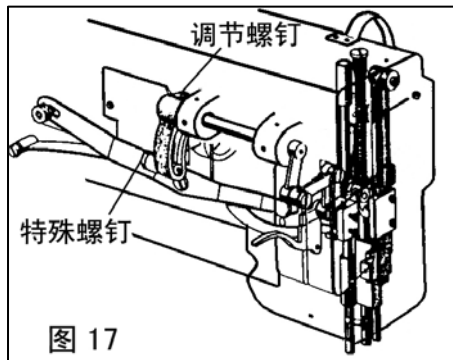


图 17

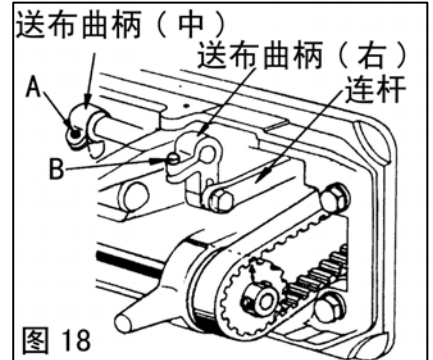


图 18

### 15. 机针与送布牙同步调节 (图 18、图 19、图 20)

- 1) 把针距设为“0”，放倒机器。
- 2) 松开送布曲柄螺钉 A、B。
- 3) 针杆放到最低位置。
- 4) 调整内、外压杆间隙到 8mm。
- 5) 临时固定送布曲柄螺钉 A、B。
- 6) 按图示确认送布曲柄 (右)，与连杆间角度为 90 度。
- 7) 如果角度不对，打开后盖板，松开螺钉 C。
- 8) 按图示箭头方向调整到 90°。
- 9) 调整全部结束后，拧紧螺钉 A、B、C。

注：在调整的同时要确保机针在送布牙孔的中心。

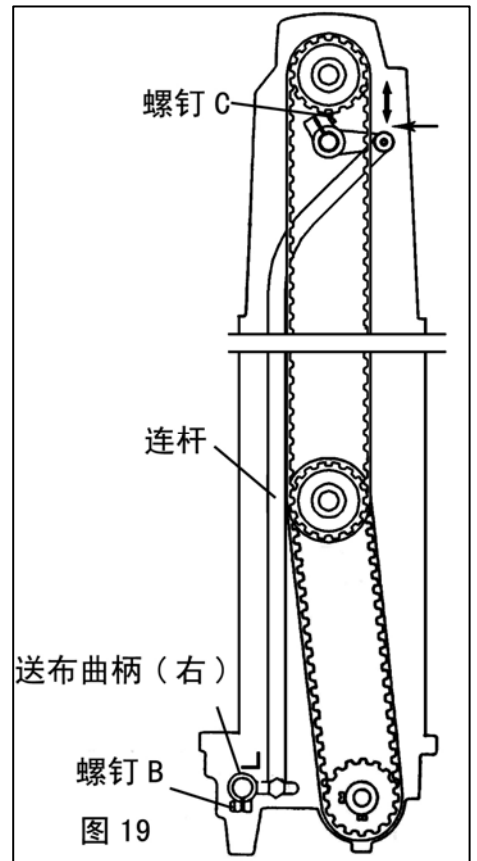


图 19

### 16. 安全离合器 (图 21、图 22)

安全离合器是缝纫机在不正常工作下，为了防止旋梭和同步带受到损坏的安全装置。

- 1) 安全离合器的功能
  - a 当安全离合器工作时，同步带轮脱开，上轴空转，下轴停止

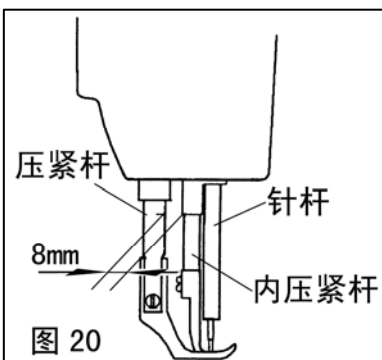


图 20

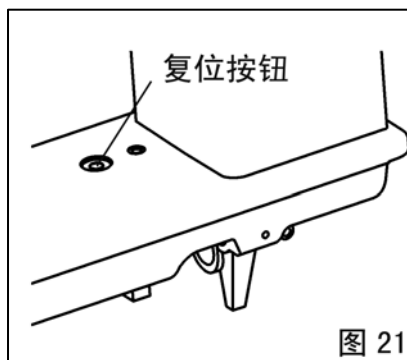


图 21

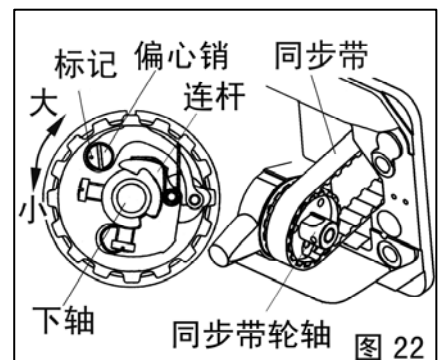


图 22

---

转动，缝纫机不工作。

b 清除旋梭内卡进的多余缝线。

c 用手转动同步带轮轴，检查下轴是否能轻滑旋转，将安全离合器的位置调整到初始位置。

2) 离合器的复位

a 左手按下复位按钮，右手反方向转动主动轮。

b 连杆勾住同步带轮轴时，用力转动主动轮。

c 松开复位按钮，安全离合器复位。

3) 离合器工作力矩设定

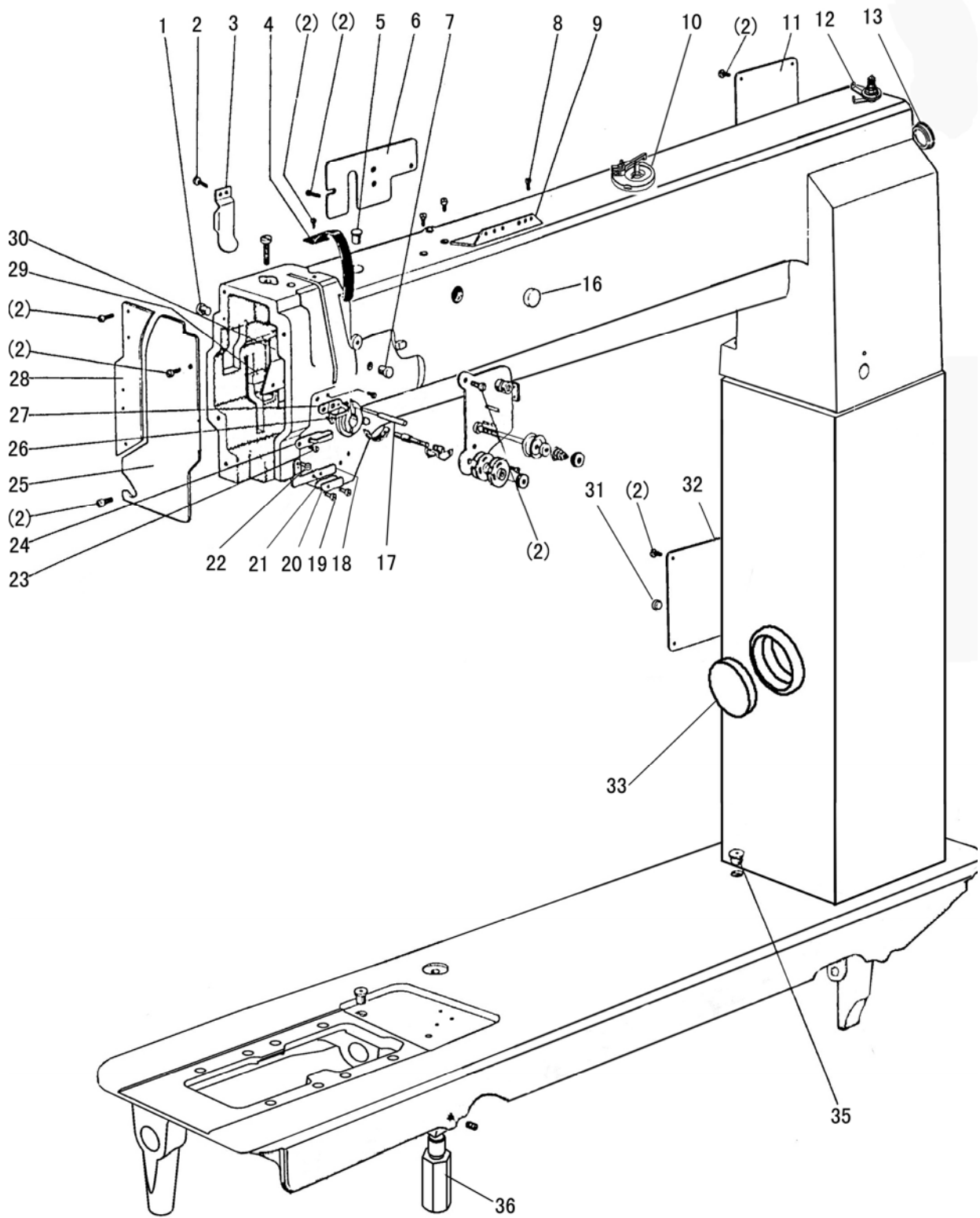
a 当偏心销的标记点最靠近下轴中心时，力矩最小；当标记点向外旋转时，力矩增加。

b 调节力矩时，向外移动同步带，松开同步带轮紧定螺钉，旋转偏心销进行调节。

c 力矩调节好以后，拧紧紧定螺钉。



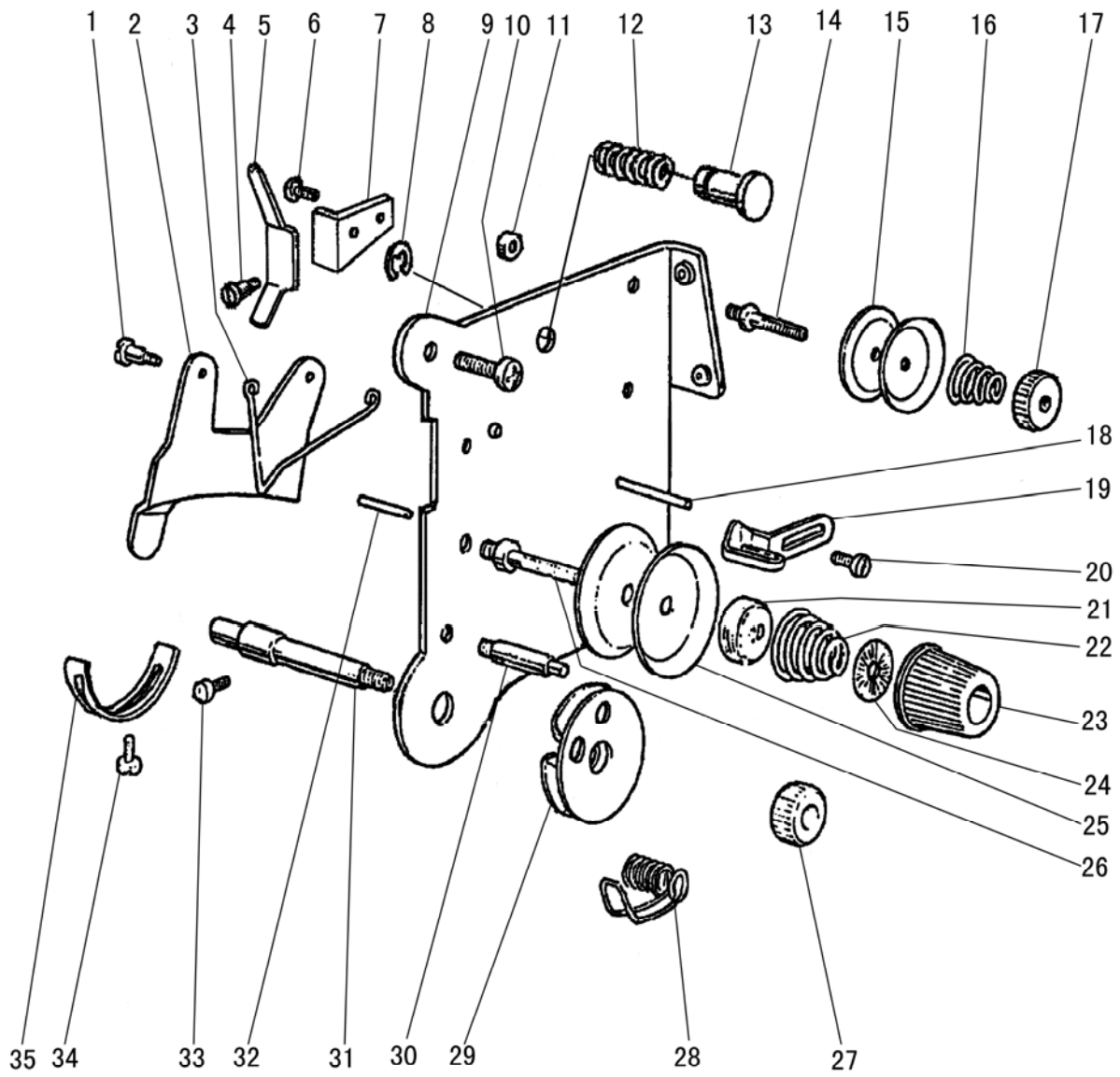
# A. 机壳部件



## A. 机壳部件

序号	样本图号	名 称	GC24698-BRHL	GC24698-BLHL	备 注
A01	HA300B2090	机头橡皮塞	2	2	
A02	HA300B2170	盖板螺钉	19	19	SM11/64(40)×8
A03	H4716B8001	防油板	1	1	
A04	H4717B8001	挑线杆防护罩	1	1	
A05	H4715B8001	橡皮塞	1	1	Φ13
A06	H4718B8001	后盖板(左)	1	1	
A07	H2000B2010	机头橡皮塞	1	1	Φ13
A08	HA700B2060	线勾螺钉	2	2	SM11/64(40)×8
A09	H2400B2100	上过线板	1	1	
A10	H7007D7101	绕线器组件	1	1	
A11	HN41B38001	后盖板	1	1	
A12	H7014D7101	夹线器组件	1	1	
A13	H0113B8001	橡皮塞	1	1	Φ36.5
A16	HA307B0673	橡皮塞	1	1	Φ18
A17	H7010E8001	挺线销	1	1	
A18	H3212B0661	线勾(下)	1	1	
A19	HA124B0713	推板簧螺钉	2	2	SM3/32(56)×2.2
A20	H2407B2023	羊毛毡	1	1	
A21	H2407B2022	固定板	1	1	
A22	H3200B2100	圆柱头螺钉	1	1	SM9/64(40)×6.5
A23	H3000D2160	防油垫固定板螺钉	1	1	SM9/64(40)×7
A24	H4726B8001	线勾(中)	1	1	
A25	H4727B8001	面板	1	1	
A26	H2400B2080	过线勾沉头螺钉	2	2	SM3/16(28)×10
A27	H2400B2070	线勾(上)	1	1	
A28	H4730B8001	滑块导轨安装板	1	1	
A29	H2400B2060	挡油罩板垫块	1	1	
A30	H3200B2060	挡油板	1	1	
A31	HA300B2090	机头橡皮塞	1	1	
A32	H3207B0066	后盖板(右)	1	1	
A33	HN41B58001	驱动轴橡皮盖	1	1	
A35	H2000M0090	油杯	3	3	
A36	HE956B8001	底板撑杆	1	1	

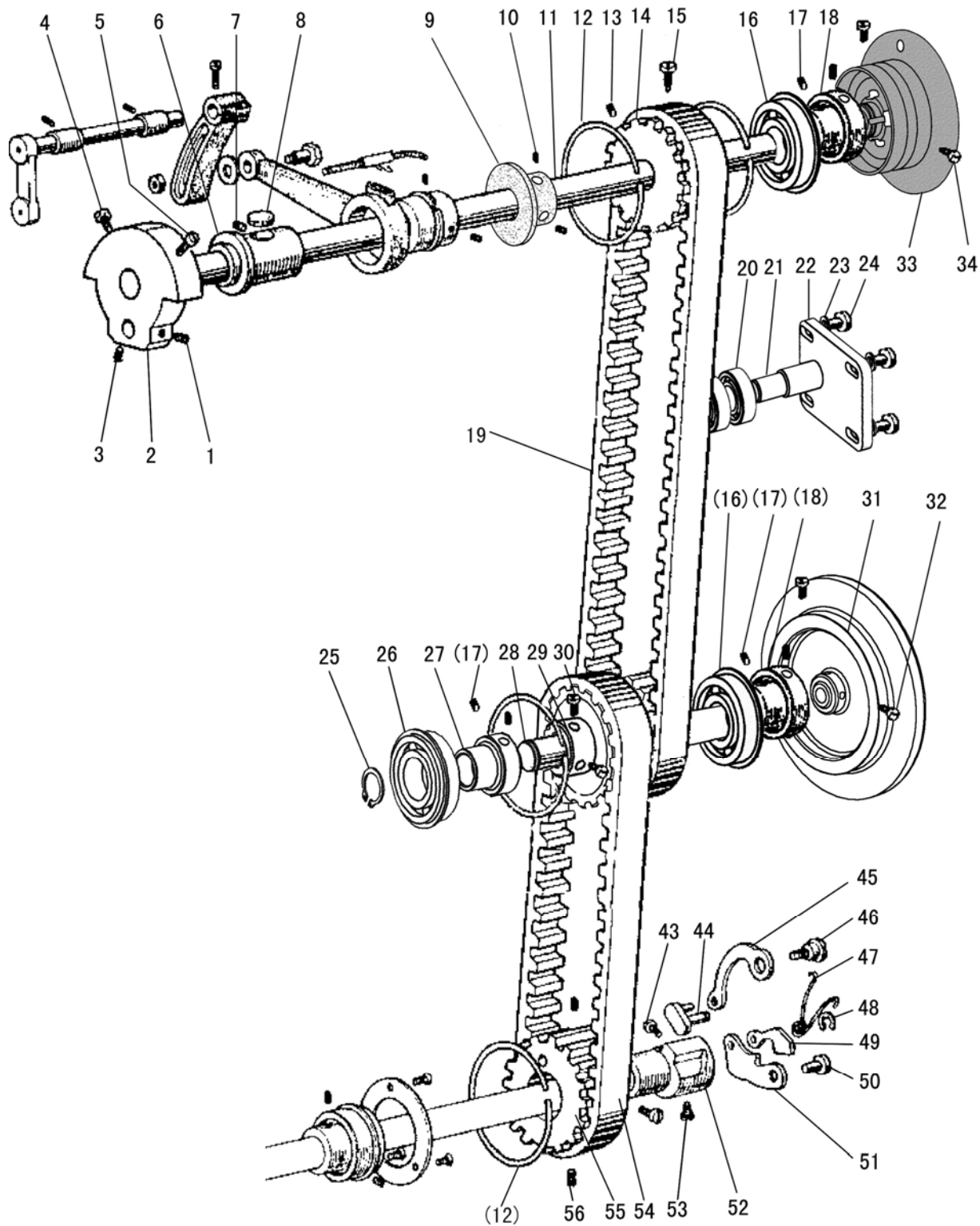
## B. 夹线调节部件



## B. 夹线调节部件

序号	样本图号	名 称	GC24698-BRHL	GC24698-BLHL	备 注
B01	H3221B6811	松线压板螺钉	2	2	SM9/64(40)×1.9
B02	H3221B3142	松线板	1	1	
B03	H3221B6812	松线压板簧	1	1	
B04	H4705C8001	阶梯螺钉	1	1	SM9/64(40)×2.9
B05	H4706C8001	摆杆	1	1	
B06	HA7311C306	送布凸轮垫圈螺钉	1	1	SM9/64(40)×5.5
B07	H4707C8001	安装板	1	1	
B08	H007013050	开口挡圈	1	1	
B09	H3221B6820	夹线调节器安装板	1	1	
B10	HA300C2030	挑线杆防护罩螺钉	2	2	SM11/64(40)×8
B11	H3221B6810	六角螺母	1	1	SM11/64(40)
B12	H4708C8001	按钮复位弹簧	1	1	
B13	H4709C8001	按钮	1	1	
B14	H3221B0683	夹线调节螺钉(短)	1	1	SM11/64(40)×10
B15	HA112B0693	夹线板	2	2	
B16	H3221B0684	夹线弹簧	1	1	
B17	HA710B0671	夹线螺母	1	1	SM11/64(40)
B18	H3221B0682	过线销	2	2	
B19	H3306B0661	线勾	1	1	
B20	HA106B0676	面板线勾螺钉	1	1	SM9/64(40)×6
B21	HA310B0702	松线板	1	1	
B22	H4710C8001	夹线簧	1	1	
B23	HA310B0701	夹线螺母小组件	1	1	
B24	HA115B7010	夹线螺母止动板	1	1	
B25	HA310B0705	夹线板	2	2	
B26	H3221B0686	夹线调节螺钉	1	1	SM1/4(40)×13.5
B27	H32481B721	夹线螺母	1	1	SM1/4(40)
B28	H4713C8001	挑线簧	1	1	
B29	H32481BD21	过线板组件	1	1	
B30	H4804C8001	阶梯螺钉	1	1	SM9/64(40)×2.9
B31	H4805C8001	阶梯轴螺钉	1	1	SM1/4(40)×8.5
B32	H3221B6817	过线钉	1	1	
B33	H3230K0751	紧定螺钉	1	1	SM11/64(40)×10
B34	H3200B2100	圆柱头螺钉	1	1	SM9/64(40)×6.5
B35	H3221B6819	止动块	1	1	

### C. 上轴、驱动轴部件



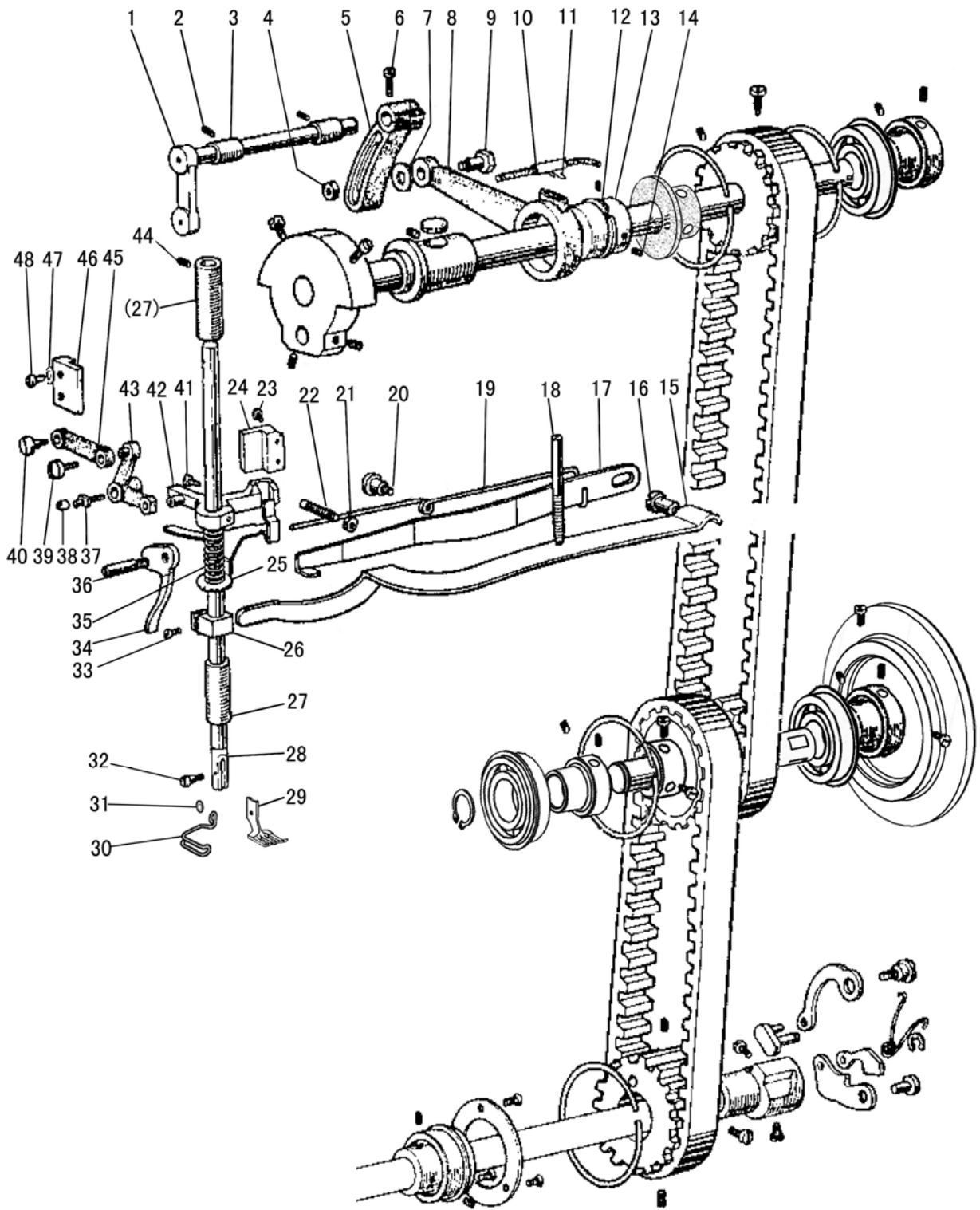
### C. 上轴、驱动轴部件

序号	样本图号	名 称	GC24698-BRHL	GC24698-BLHL	备 注
C01	HA307C0662	挑线曲柄定位螺钉	1	1	SM1/4(40)×6
C02	HA105D0662	上轴紧圈螺钉	1	1	SM1/4(40)×4
C03	H4706D8001	针杆曲柄	1	1	
C04	HA100C2060	针杆曲柄螺钉	1	1	SM9/32(28)×13
C05	HA100C2070	针杆曲柄定位螺钉	1	1	SM9/32(28)×10
C06	H32111B204	上轴轴套(左)	1	1	
C07	H2405D0664	紧定螺钉	1	1	SM15/64(28)×14
C08	H32111B104	羊毛毡	1	1	
C09	H7005D8001	套筒	1	1	
C10	H5320C8001	上轴紧圈螺钉	2	2	SM15/64(28)×8
C11	HN40D48001	上轴	1	1	
C12	H3205C0661	弹簧挡圈	4	4	
C13	HA110D0672	主动轮螺钉	1	1	SM15/64(28)×12
C14	H3205C1021	同步带轮	1	1	
C15	HA100F2130	倒缝操纵杆曲柄螺钉	1	1	SM15/64(28)×14.5
C16	H3205J0662	轴承	2	2	6204ZZNR/5K
C17	HA113F0684	倒缝操纵杆螺钉	6	6	SM15/64(28)×8.5
C18	H3205J0661	轴套	2	2	
C19	H7104D8001	同步带	1	1	
C20	HE016C8001	滚动轴承 202	2	2	
C21	HN40D68001	张紧轮轴	1	1	
C22	H7107D8001	张紧轮座	1	1	
C23	H005005060	平垫圈	4	4	
C24	H3208G0676	螺钉	4	4	SM15/64(28)×14
C25	H007009150	轴用挡圈	1	1	
C26	H3208H0661	轴承	1	1	6004ZZNR
C27	H5336C8001	上轴轴套(右)	1	1	
C28	HN40D88001	驱动轴	1	1	
C29	HN41D08001	同步带轮(驱动轴)	1	1	
C30	HA104F0654	牙叉铰链轴螺钉	2	2	SM15/64(28)×10
C31	HN41D38001	主动轮	1	1	
C32	H7206C8001	主动轮螺钉(2)	2	2	SM5/16(24)×19
C33	H4100C0020	主动轮	1	1	
C34	HA110D0672	主动轮螺钉	2	2	SM15/64(28)×12
C43	HA104F0654	紧定螺钉	1	1	SM15/64(28)×10
C44	H4715D8001	连接销	1	1	
C45	H4713D8001	长连杆	1	1	
C46	H4714D8001	长连杆销	1	1	
C47	H4716D8001	同步带轮弹簧	1	1	
C48	H007013025	开口挡圈	1	1	

### C. 上轴、驱动轴部件

序号	样本图号	名 称	GC24698-BRHL	GC24698-BLHL	备 注
C49	H4717D8001	连杆	1	1	
C50	H4718D8001	短连杆销	1	1	
C51	H4719D8001	短连杆	1	1	
C52	H4720D8001	同步带轮轴	1	1	
C53	H4721D8001	定位螺钉	1	1	SM15/64(28)×10.5
C54	H3200C2030	同步带	1	1	
C55	H4722D8001	同步带轮	1	1	
C56	H4723D8001	同步带轮螺钉	2	2	SM15/64(28)×4.5

# D. 压脚部件





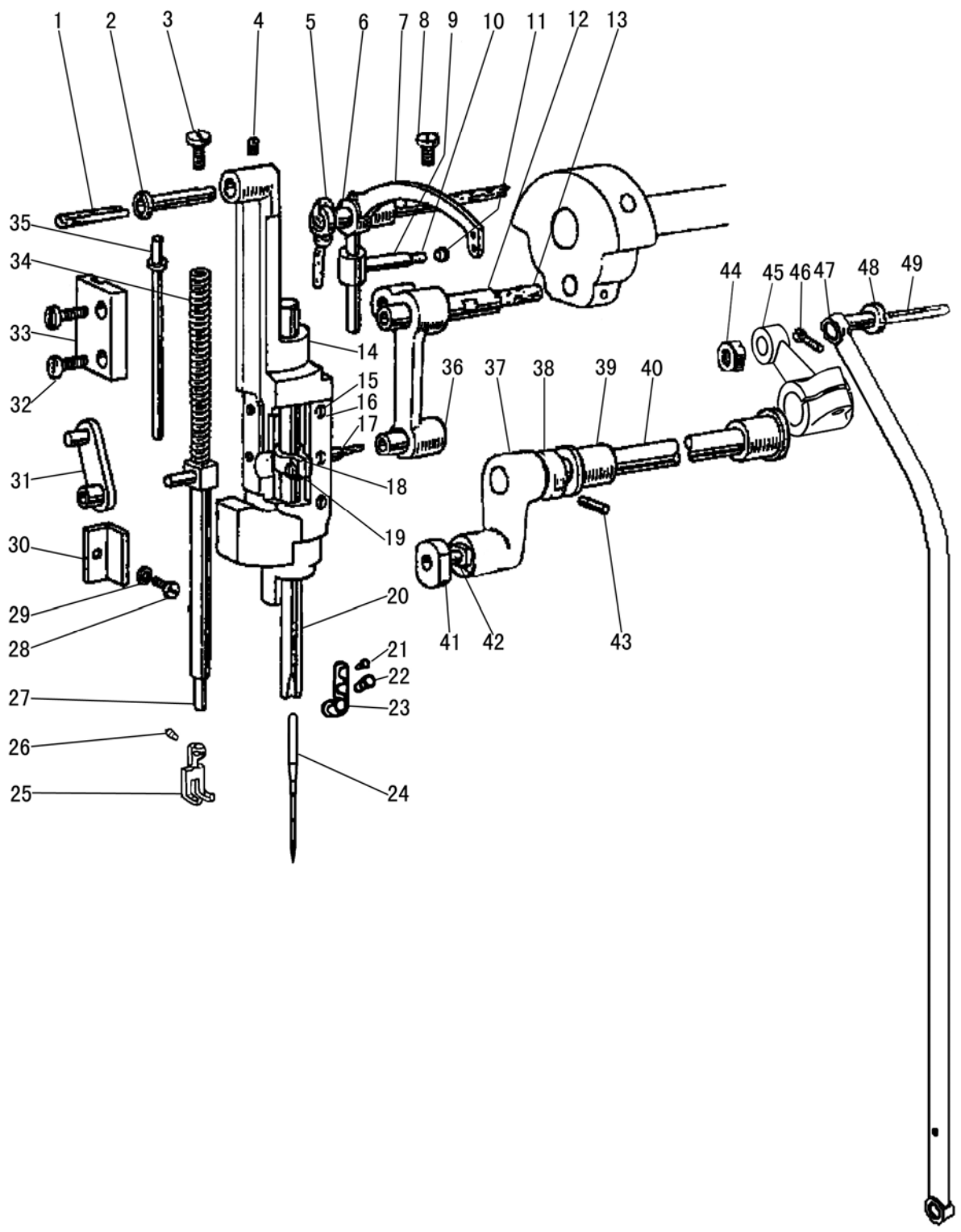
## D. 压脚部件

序号	样本图号	名称	GC24698-BRHL	GC24698-BLHL	备注
D01	H4705E8001	压脚提升曲柄轴	1	1	
D02	H4706E8001	压脚提升曲柄轴轴套螺钉	2	2	SM1/4(24)×7
D03	H4707E8001	压脚提升曲柄轴轴套	2	2	
D04	H0030580608	调节螺母	1	1	M6×0.75
D05	H4709E8001	调节曲柄	1	1	
D06	H3115F0671	调节曲柄螺钉	1	1	SM1/4(28)×16
D07	H2013J0065	垫圈	1	1	
D08	H2014J0066	偏心轮连杆	1	1	
D09	H2000J2100	调节螺钉	1	1	M6×0.75
D10	H4713E8001	油绳	1	1	
D11	H20111C106	偏心连杆毛毡夹	1	1	
D12	H007009250	轴用挡圈	1	1	
D13	H4714E8001	压脚提升偏心轮	1	1	
D14	HA307C0662	压脚提升偏心轮螺钉	2	2	SM1/4(40)×6
D15	H4730E8001	压紧杆簧	1	1	
D16	H3100G2170	压簧支撑螺钉	1	1	SM1/4(24)×10.5
D17	H4728E8001	膝控提升杠杆	1	1	
D18	H4729E8001	调压螺钉	1	1	SM15/64(28)×41
D19	H4727E8001	膝控提升杆杆复位弹簧	1	1	
D20	H3100G2130	膝控提升杆杆螺钉	1	1	SM1/4(24)×7
D21	H4726E8001	复位弹簧螺帽	1	1	SM1/4(24)
D22	H4725E8001	复位弹簧螺钉	1	1	SM1/4(24)×19
D23	HA111G0683	导轨螺钉	2	2	SM11/64(40)×12
D24	H4723E8001	压紧杆提升架导轨	1	1	
D25	H4768E8001	松线推板	1	1	
D26	H4746E8001	压紧杆弹簧架	1	1	
D27	H4744E8001	外压紧杆下轴套	2	2	
D28	H4754E8001	压紧杆	1	1	
D29	HN40E57101	外压脚组件	1	1	
D30	HE204I8001	压脚防护罩	1	1	
D31	HE044J8001	垫圈	1	1	
D32	H3200E2020	外压脚紧定螺钉	1	1	SM1/8(44)×4
D33	H2404I0034	旋梭定位勾定位螺钉	1	1	SM9/64(40)×8.5
D34	H4748E8001	压脚提升扳手	1	1	
D35	H4767E8001	弹簧	1	1	
D36	H4749E8001	压脚扳手螺钉	1	1	SM11/64(40)×8.5
D37	H2004J0655	送料曲柄导柱轴	1	1	
D38	H4717E8001	滑柱	1	1	
D39	H4718E8001	曲柄连杆螺钉	1	1	SM11/64(32)×6
D40	H2004J0662	压脚送料曲柄连杆螺钉	1	1	SM1/4(40)×5

## D. 压脚部件

序号	样本图号	名 称	GC24698-BRHL	GC24698-BLHL	备 注
D41	H4753E8001	提升架紧定螺钉	1	1	SM11/64(40)×17.5
D42	H4752E8001	压紧杆提升架	1	1	
D43	H4715E8001	压脚提升杠杆	1	1	
D44	H4708D8001	紧定螺钉	2		SM1/4(24)×13
D45	H4719E8001	曲柄连杆	1		
D46	H4721E8001	滑块导轨	1		
D47	H4722E8001	垫圈	2		
D48	HA100E2150	导轨安装螺钉	2		SM11/64(40)×10

# E. 针杆挑线部件



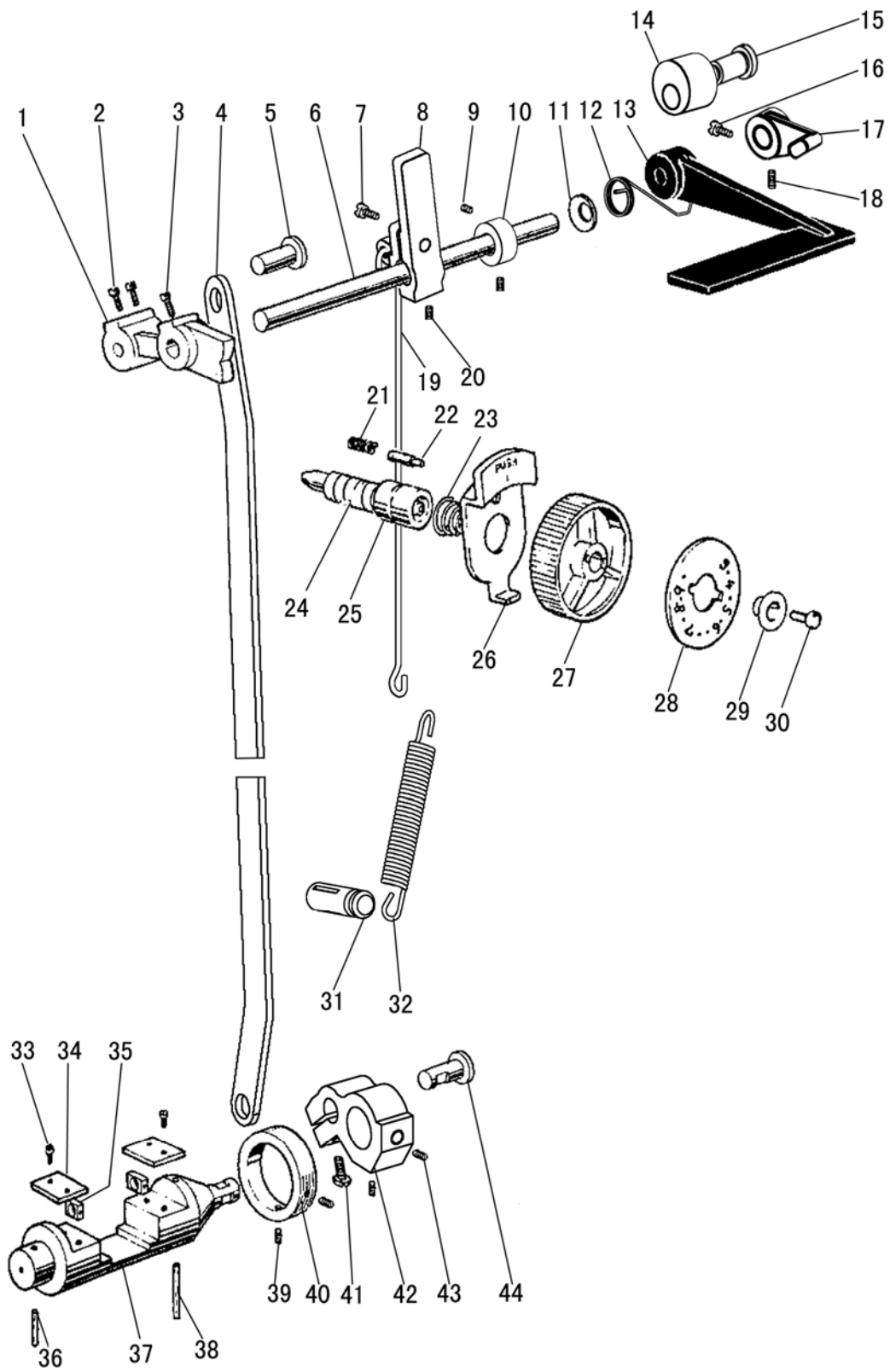
## E. 针杆挑线部件

序号	样本图号	名 称	GC24698-BRHL	GC24698-BLHL	备 注
E01	H2405D1122	油线	1	1	
E02	H4706F8001	针杆摆动架销	1	1	
E03	H4707F8001	压紧杆螺钉	1	1	SM5/16(28)×10.4
E04	HA100C2020	挑线连杆铰链轴螺钉	1	1	SM15/64(28)×10
E05	H2405D1122	油线	1	1	
E06	H2405D1121	挑线杆铰链轴	1	1	
E07	H4712F8001	挑线杆	1	1	
E08	HA110D0672	主动轮螺钉	1	1	SM15/64(28)×12
E09	H2405D1112	滑杆	1	1	
E10	H24211D405	滑杆油线	1	1	
E11	H24211D305	滑杆塞子	1	1	
E12	H2405D0662	挑线曲柄连杆轴	1	1	
E13	H4716F8001	连杆轴油线	1	1	
E14	H4719F8001	针杆摆动架	1	1	
E15	H32111D304	沉头螺钉	6	6	SM3/32(56)×4
E16	H4721F8001	垫片	2	2	1.4
E17	H3204D6513	羊毛毡	1	1	
E18	H4722F8001	针杆夹头	1	1	
E19	H32111D604	圆柱头螺钉	1	1	SM9/64(40)×8.5
E20	H4806F8001	针杆	1	1	
E21	H3129F0691	螺钉	1	1	SM3/32(56)×3
E22	HA100C2170	螺钉	1	1	SM1/8(44)×4.5
E23	H3129F0693	下过线勾	1	1	
E24		机针DP×17 23#	1	1	DP×17-23
E25	H4807F8002	内压脚	1	1	
E26	HA700F2100	内压脚紧定螺钉	1	1	SM11/64(40)×7
E27	H4725F8001	内压紧杆	1	1	
E28	H3400C2020	六角带槽螺栓	1	1	SM11/64(40)×12
E29	H3400C2030	垫片	1	1	
E30	H3400C2010	针杆导向块	1	1	
E31	H4726F8001	杠杆连杆	1	1	
E32	H4753E8001	提升架紧定螺钉	2	2	SM11/64(40)×17.5
E33	H4728F8001	滑块导轨	1	1	
E34	H4729F8001	内压脚弹簧	1	1	
E35	H4730F8001	压簧顶杆	1	1	
E36	H4717F8001	针杆挑线连杆	1	1	
E37	H3406C0672	针杆架摆动曲柄(左)	1	1	
E38	H4734F8001	垫圈	1	1	
E39	H3204B0652	针杆架摆动轴轴套	2	2	
E40	H7004F8001	针杆架摆动曲柄轴	1	1	

## E. 针杆挑线部件

序号	样本图号	名 称	GC24698-BRHL	GC24698-BLHL	备 注
E41	H4759F8001	滑块	1	1	
E42	H3406C0671	支撑轴螺钉	1	1	SM15/64(28)×10
E43	H602040240	圆锥销	1	1	
E44	H7107F8001	六角螺母	1	1	SM5/16(24)
E45	H7104F8001	针杆架摆动曲柄(右)	1	1	
E46	H2012N0652	压脚曲柄(右)螺钉	1	1	SM1/4(44)×16
E47	HN40F48001	针杆摆动架连杆	1	1	
E48	H7108F8001	圆柱头螺钉	1	1	SM5/16(24)×6
E49	H32311D406	油线	1	1	

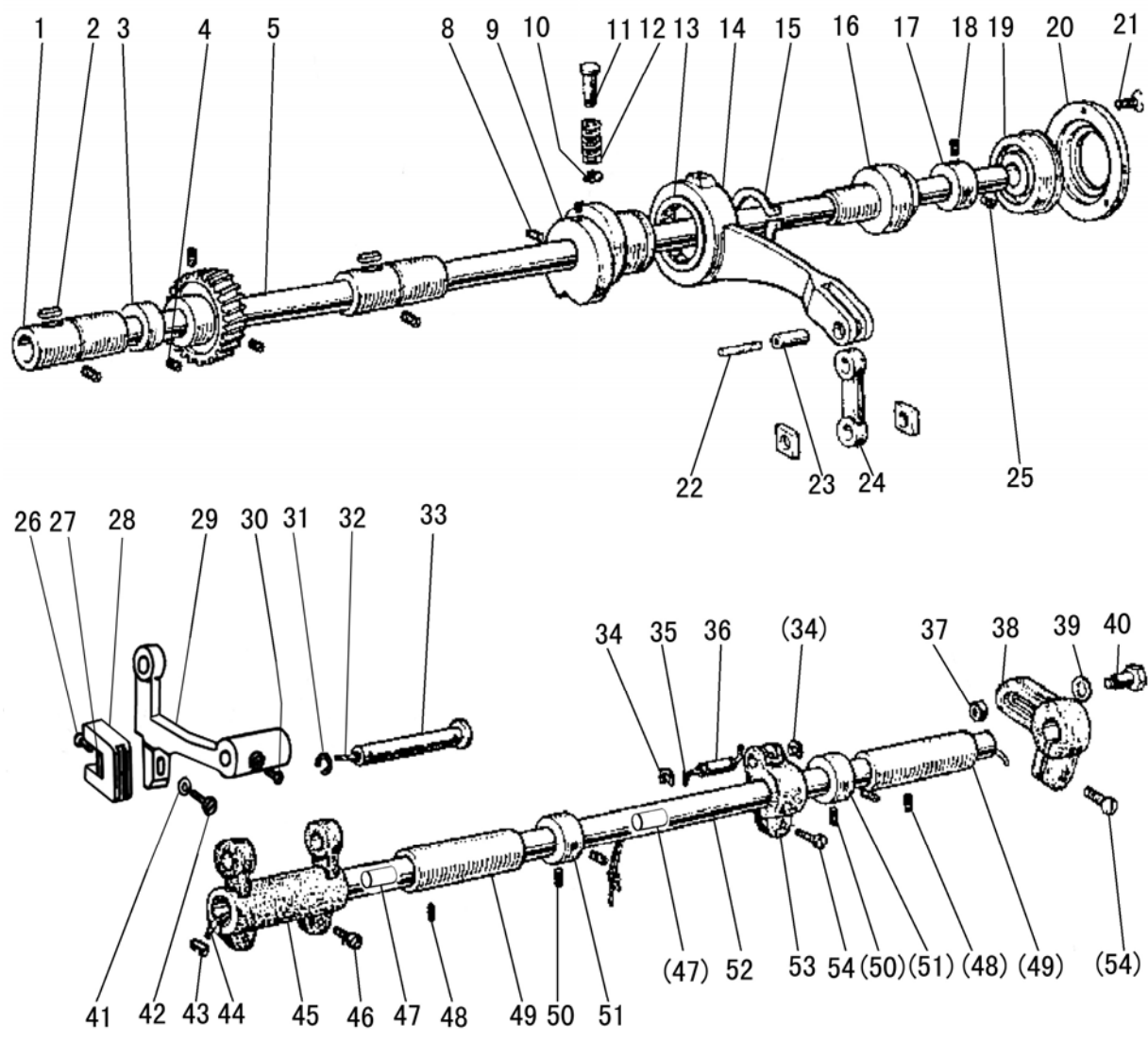
# F. 针距调节部件



## F. 针距调节部件

序号	样本图号	名 称	GC24698-BRHL	GC24698-BLHL	备 注
F01	H4706G8001	针距调节曲柄	1	1	
F02	HA113F0684	限位块螺钉	2	2	SM15/64(28)×8.5
F03	H3200F2020	圆柱端圆柱头螺钉	1	1	SM15/64(28)×12
F04	HN40G48001	倒缝操纵连杆	1	1	
F05	HA100G2070	送布轴曲柄铰链轴	1	1	
F06	HN40G58001	倒缝操纵杆	1	1	
F07	HA800F2020	拉簧架螺钉	1	1	SM15/64(28)×12
F08	HF30G58001	倒缝操纵曲柄	1	1	
F09	H431050050	螺钉	2	2	
F10	H8841B8001	紧圈	1	1	
F11	HA100F2110	倒缝操纵杆垫圈	1	1	
F12	H4939L8001	倒缝扳手复位弹簧	1	1	
F13	H4906G8001	倒缝操纵扳手	1	1	
F14	H4938L8001	倒缝扳手限位橡皮圈	1	1	
F15	H4937L8001	倒缝扳手限位螺钉	1	1	
F16	HA113F0684	倒缝操纵杆螺钉	1	1	SM15/64(28)×8.5
F17	H4936L8001	倒缝扳手拉杆块	1	1	
F18	HA3411D308	送布凸轮螺钉	1	1	SM15/64(28)×7
F19	H7105G8001	弹簧勾	1	1	
F20	H3207F0672	圆柱头螺钉	1	1	SM11/64(40)×8.5
F21	H3200F2110	止动销弹簧	1	1	
F22	HA700F2030	止动销	1	1	
F23	HA720F0687	针距按键簧	1	1	
F24	HA109F0671	针距调节螺杆	1	1	
F25	HA109F0674	针距调节螺杆密封圈	1	1	
F26	HA720F0683	针距标盘定位板	1	1	
F27	HA7421F120	针距标盘	1	1	
F28	H4809G8001	标盘面板	1	1	
F29	HA720F0685	标盘螺钉衬套	1	1	
F30	HA720F0686	针距标盘螺钉	1	1	SM3/16(28)×12
F31	H6510H8001	膝控提升杠杆(右)弹簧销短	1	1	
F32	H4710G8001	倒缝操纵曲柄弹簧	1	1	
F33	HA300C2030	挑线杆防护罩螺钉	4	4	SM11/64(40)×8
F34	H4723G8001	导向板	2	2	
F35	H4722G8001	滑块	2	2	
F36	H4721G8001	倒缝台羊毛毡(短)	1	1	
F37	H4720G8001	倒缝台	1	1	
F38	H4719G8001	倒缝台羊毛毡(长)	1	1	
F39	HA3411D308	送布凸轮螺钉	2	2	SM15/64(28)×7
F40	H4716G8001	挡圈	1	1	
F41	H415050140	内六角圆柱头螺钉	1	1	
F42	H4714G8001	倒缝操纵曲柄(下)	1	1	
F43	H428050060	内六角圆柱头螺钉	2	2	
F44	H3206F0662	偏心轴	1	1	

# G. 下轴、送布轴部件





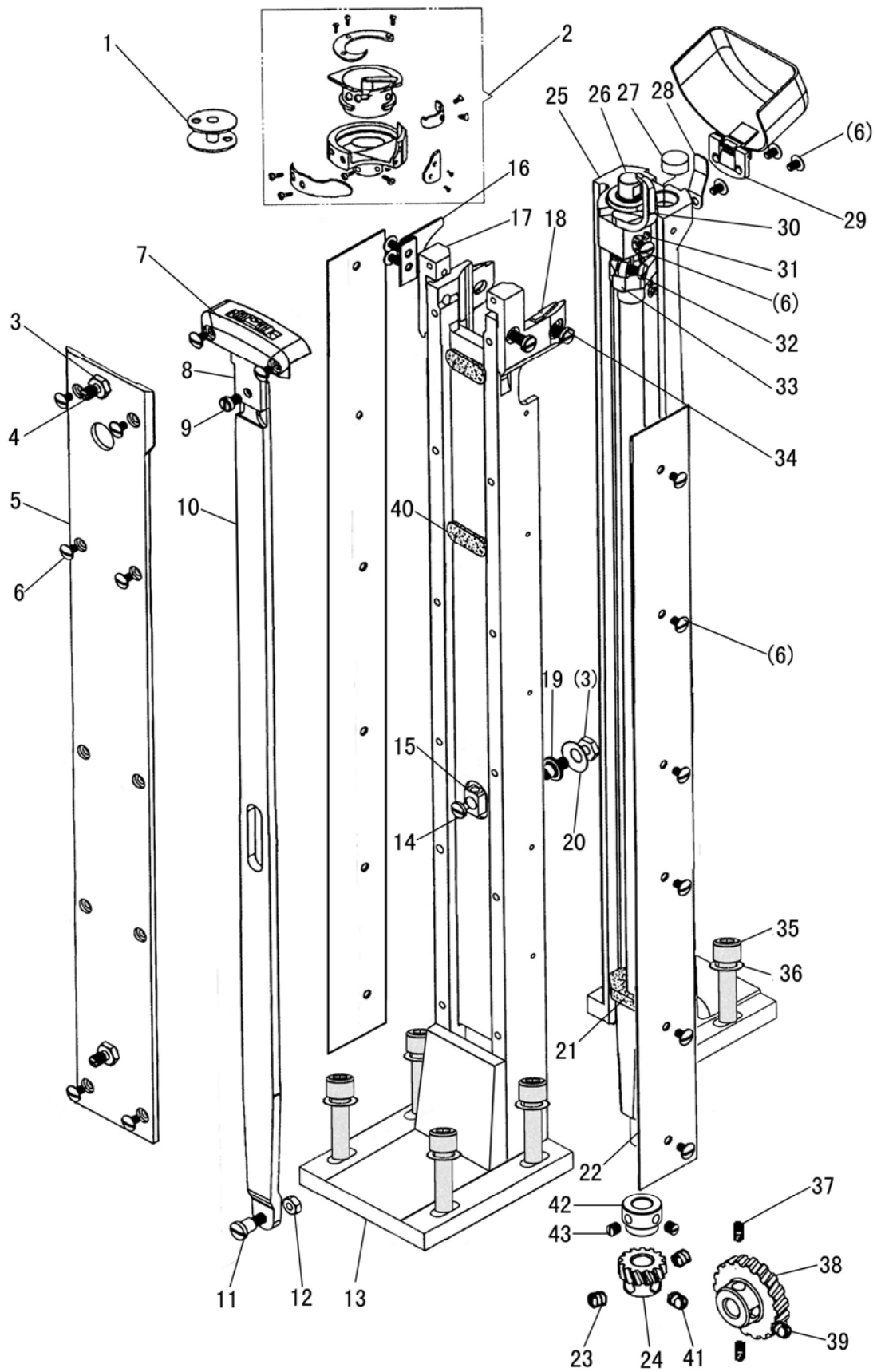
## G. 下轴、送布轴部件

序号	样本图号	名 称	GC24698-BRHL	GC24698-BLHL	备 注
G01	H4706H8001	下轴轴套(左)	2	2	
G02	H4707H8001	油线	2	2	
G03	HF60H68001	拾牙凸轮	1	1	
G04	H3205H0654	紧定螺钉	1	1	SM1/4(40)×5
G05	H7004H8001	下轴	1	1	
G08	H2405D0664	挑线杆定位螺钉	1	1	SM15/64(28)×14
G09	H4717H8001	送布凸轮	1	1	
G10	H007013050	开口挡圈	1	1	
G11	H4715H8001	复位按钮	1	1	
G12	H4714H8001	复位弹簧	1	1	
G13	H4719H8001	轴承	1	1	NTN 7E-HMK 2616D
G14	H4718H8001	送布凸轮连杆	1	1	
G15	H007009260	轴用挡圈	1	1	
G16	H7006H7101	下轴轴套(中)组件	1	1	
G17	H4725H8001	轴套	1	1	
G18	HA105D0662	上轴紧圈螺钉	1	1	SM1/4(40)×4
G19	H4726H8001	轴承	1	1	NTN 6203Z
G20	H4727H8001	挡板	1	1	
G21	HA7311C306	挡板螺钉	3	3	SM9/64(40)×5.5
G22	H4720H8001	油线	1	1	
G23	H4721H8001	送布凸轮连杆销	1	1	
G24	H4737H8001	连杆	1	1	
G25	H3205H0654	紧定螺钉	1	1	SM1/4(40)×5
G26	H4961K8001	剪线滚柱螺钉	1	1	SM1/8(44)×4.5
G27	H3205H0652	羊毛毡	1	1	
G28	H4743H8001	拾牙曲柄牙叉	1	1	
G29	H6305G8001	牙架托架	1	1	
G30	H429050050	内六角紧定螺钉	1	1	
G31	H007009070	轴用弹性挡圈	1	1	
G32	H3205G0662	油线	1	1	
G33	H32243G205	牙架曲柄轴	1	1	
G34	H007013050	开口挡圈	2	2	
G35	H4739H8001	油线	1	1	
G36	H4738H8001	连杆销	1	1	
G37	H0030580608	调节螺母	1	1	M6×0.75
G38	H4731H8001	送布曲柄(右)	1	1	
G39	H4728H8001	垫圈	1	1	
G40	H4729H8001	送布曲柄螺钉	1	1	M6×0.75
G41	H2013J0065	垫圈	1	1	
G42	H3200H2040	螺钉	1	1	SM15/64(28)×17

## G. 下轴、送布轴部件

序号	样本图号	名 称	GC24698-BRHL	GC24698-BLHL	备 注
G43	H3200G2030	油线夹	1	1	
G44	H3204G0031	油线	1	1	
G45	H3205G1032	牙架曲柄	1	1	
G46	HA104G0012	牙架曲柄螺钉	2	2	SM3/16(28)×12
G47	H4740H8001	羊毛毡	2	2	
G48	H4708D8001	紧定螺钉	2	2	SM1/4(24)×13
G49	HA100G2120	送布轴轴套(左)	2	2	
G50	HA105D0662	送布轴紧圈螺钉	4	4	SM1/4(40)×4
G51	HA108G0661	送布轴紧圈	2	2	
G52	H7005H8001	送布轴	1	1	
G53	H4736H8001	送布曲柄(中)	1	1	
G54	H2012N0652	送布轴曲柄(右)螺钉	2	2	SM1/4(44)×16

# H. 旋梭部件

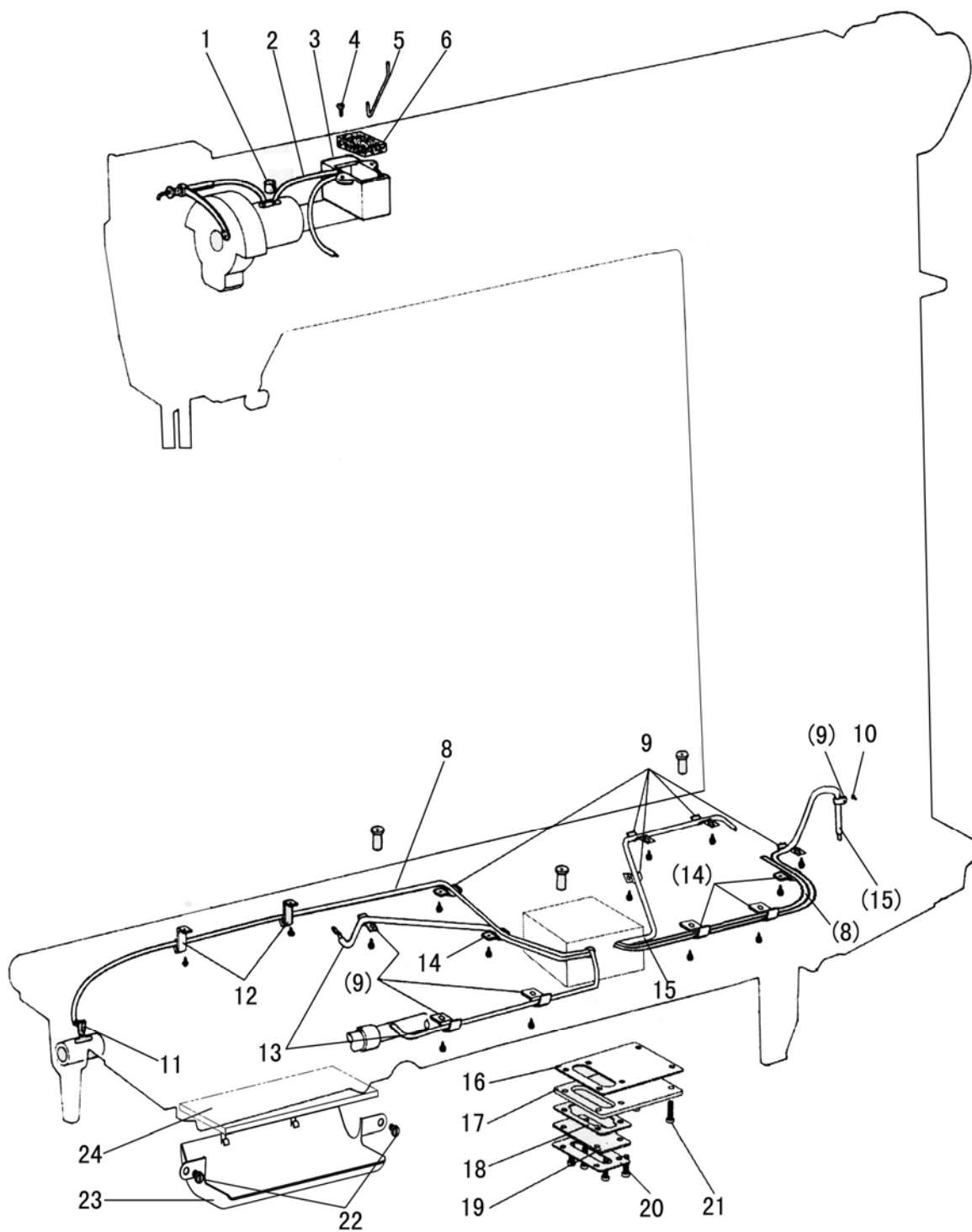


## H. 旋梭部件

序号	样本图号	名 称	GC24698-BRHL	GC24698-BLHL	备 注
H01	HD806I8001	梭芯	1	1	
H02	HD804I7101	旋梭组件	1	1	KRT8-LPS
H03	HE021B8001	牙架滑块螺母	3	3	
H04	HE028E8001	摆动架滑块轴螺钉	2	2	SM7/32(32)×7
H05	HN41I58001	牙架安装台挡板	1	1	
H06	HE517J8001	旋梭台挡板螺钉	26	26	SM9/64(40)×5.5
H07	HN41I38001	针板	1	1	
H08	HN41I18001	送布牙	1		
H08	HFI2068001	送布牙		1	
H09	HE012E8001	送布牙螺钉	1	1	SM11/64(32)×6.5
H10	HN41I28001	牙架	1	1	
H11	H0204I8001	牙架螺钉	1	1	SM3/16(32)×7.5
H12	HE540J8001	牙架螺母	1	1	
H13	HN40I98001	牙架安装台	1	1	
H14	HE123I8001	牙架滑块固定螺钉	1	1	SM1/8(44)×4
H15	HE535J8001	牙架滑块	1	1	
H16	HE406I8001	针板安装台挡板	1	1	
H17	HE405I8001	针板安装台(后)	1	1	
H18	HE404I8001	针板安装台(前)	1	1	
H19	HE536J8001	牙架滑块螺钉	1	1	
H20	HE045D8001	垫圈	1	1	
H21	HE514J8001	旋梭台羊毛毡(下)	1	1	
H22	HN41I68001	牙架安装台侧挡板	2	2	
H23	H4705I8001	旋梭台齿轮(小)	1	1	
H24	HA105D0662	上轴紧圈螺钉	2	2	SM1/4(40)×4
H25	HN40I48001	旋梭台	1	1	
H26	HN40I77101	旋梭轴组件	1	1	
H27	HE511J8001	旋梭台羊毛毡(上)	1	1	
H28	HE524J8001	旋梭盖锁紧弹簧板	1	1	
H29	HE518J7101	旋梭盖组件	1	1	
H30	HE512J8001	旋梭定位勾	1	1	
H31	HE516J8001	旋梭台油线	1	1	
H32	HE022K8001	定位勾曲柄螺钉	1	1	SM11/64(32)×9
H33	HE513J8001	旋梭定位勾曲柄	1	1	
H34	HE543J8001	针板安装台螺钉	4	4	SM3/16(32)×9.5
H35	H2400I2120	安装台螺钉	6	6	SM5/16(24)×18
H36	H005001080	垫圈	6	6	
H37	H4707I8001	紧定螺钉	1	1	SM1/4(40)×6.5
H38	H4706I8001	旋梭台齿轮(大)	1	1	
H39	HA307C0662	挑线曲柄定位螺钉	2	2	SM1/4(40)×6
H40	HE410I8001	羊毛毡	2	2	
H41	H3205H0654	紧定螺钉	1	1	SM1/4(40)×5
H42	HE548J8001	紧圈	1	1	
H43	HA3411D308	螺钉	2	2	SM15/64(28)×7

# I. 润滑部件

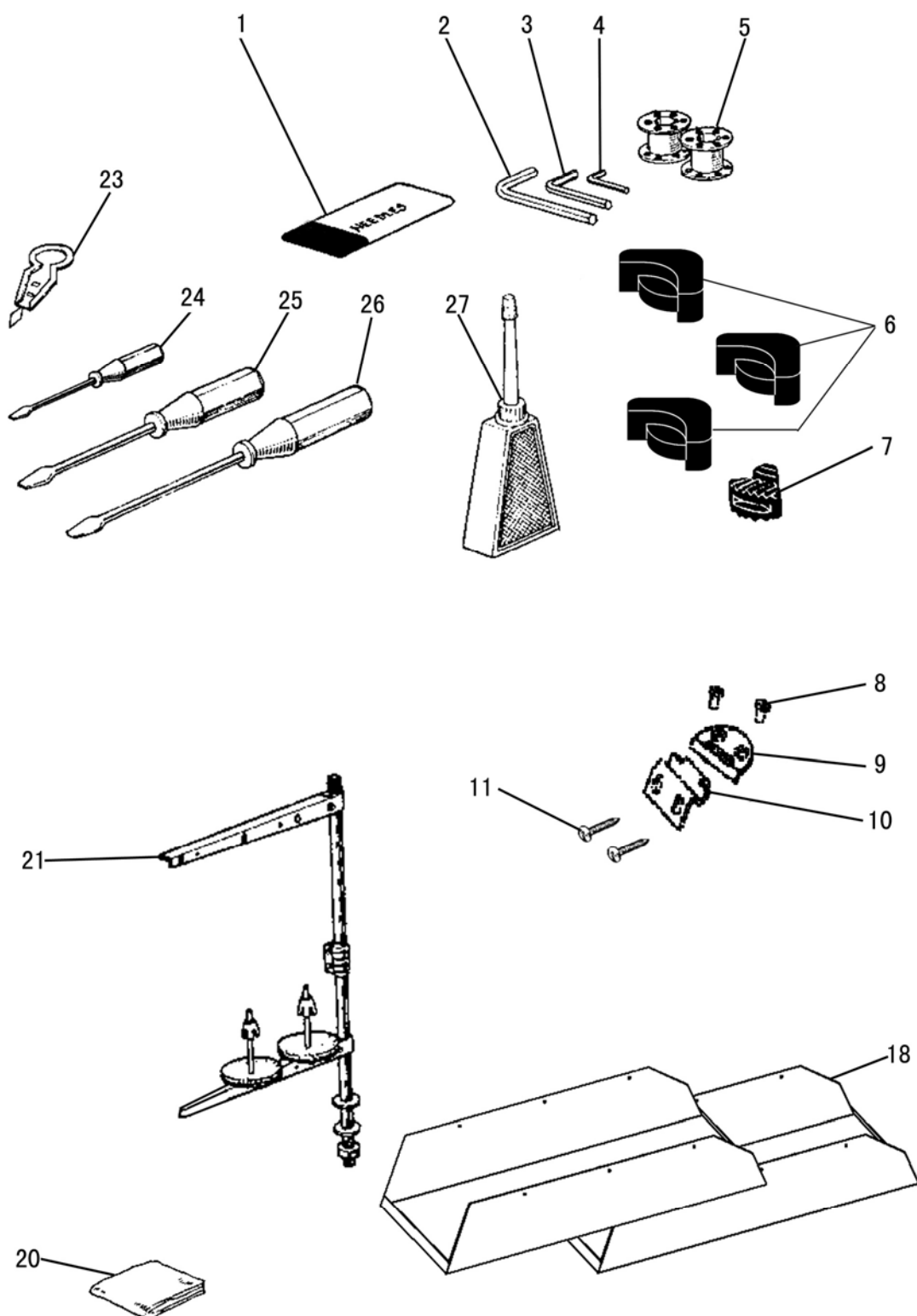
---



# I. 润滑部件

序号	样本编号	名 称	GC24698-BRHL	GC24698-BLHL	备 注
I01	H32175B304	羊毛毡	1	1	
I02	H4705J7101	油管组件	1	1	
I03	H3204K0011	油盒组件	1	1	
I04	H411040160	十字槽沉头螺钉	2	2	
I05	H4707J8001	油管夹	1	1	
I06	H7005J8001	羊毛毡	1	1	
I08	H7004J7101	油管组件	2	2	
I09	H32311D606	油管夹	9	9	
I10	HA106B0676	油管夹螺钉	15	15	SM9/64(40)×7
I11	H3200K0180	油线Φ2.5×35	3	3	
I12	H3200K0160	油管夹	2	2	
I13	H7010J7101	油管组件	2	2	
I14	H3200K0170	油管夹	4	4	
I15	H7007J7101	油管组件	2	2	
I16	H7021J8001	密封垫	1	1	
I17	H7020J8001	压板	1	1	
I18	H2000M0190	油窗密封垫	1	1	
I19	H2000M0180	油量观察板	1	1	
I20	H2000M0200	油窗压板	1	1	
I21	H3107G0661	提升架紧定螺钉	6	6	SM11/64(40)×15
I22	H7330C8001	牙架支撑座安装螺钉	2	2	SM11/64(40)×6
I23	HE519M8001	小油盒	1	1	
I24	HE520M8001	小油盒羊毛毡	1	1	

# J. 附件

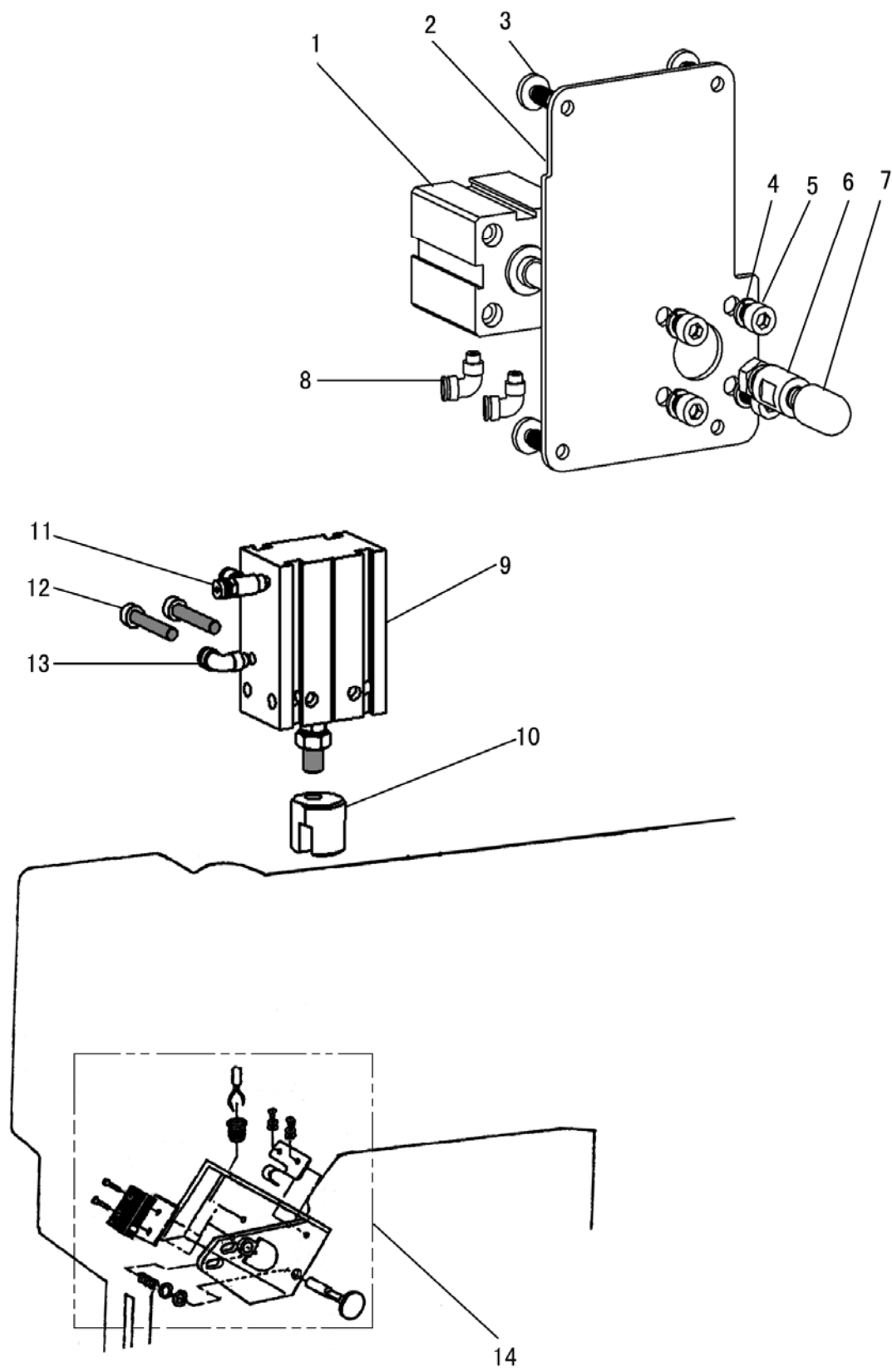


## J. 附件

序号	样本编号	名 称	GC24698-BRHL	GC24698-BLHL	备 注
J01		机针DP×17 23#	4	4	
J02	HB01001025	内六角扳手	1	1	2.5mm
J03	HB01001030	内六角扳手	1	1	3mm
J04	HB01001015	内六角扳手	1	1	1.5mm
J05	HD806I8001	梭心	2	2	
J06	HF905L8001	机壳垫块	3	3	
J07	H200400066	防振垫块(小)	1	1	
J08	H2404K0656	台板铰链1螺钉	4	4	
J09	H2404K0654	台板铰链1	2	2	
J10	H2404K0655	台板铰链2	2	2	
J11	H802080350	开槽沉头木螺钉	4	4	
J18	HN41K58001	油盘	2	2	
J20	H7009K8001	机罩	1	1	
J21	HA200J2070	线架组件	1	1	
J23	H3207L0065	穿线器组件	1	1	
J24	HA300J2210	螺钉起子(小)	1	1	
J25	HA300J2200	螺钉起子(中)	1	1	
J26	HA300J2070	螺钉起子(大)	1	1	
J27	HF912L7101	油壶组件	1	1	



# K. 气动抬压、倒缝部件



## K. 气动抬压、倒缝部件

序号	样本编号	名 称	GC24698-BRHL	GC24698-BLHL	备 注
K01	H4915G8001	气缸(AIRTAC)	1	1	SDA25×25-B
K02	HN41B38001	后盖板	1	1	
K03	HA300B2170	盖板螺钉	4	4	SM11/64(40)×8
K04	H005008060	弹簧垫圈	4	4	
K05	H415060200	内六角圆柱头螺钉	4	4	
K06	H4914G8001	倒缝气缸接杆	1	1	
K07	H4913G8001	倒缝推动触头	1	1	
K08	H4916G8001	快插接头(弯头)	2	2	Φ6-M5, EPL6-M5
K09	H4905E8001	多位置固定气缸	1	1	MD25×25
K10	H4906E8001	气缸压块	1	1	
K11	H0608N8001	单向节流阀	1	1	Φ6-M5, ESL6-M5
K12	H415050300	内六角圆柱头螺钉	2	2	
K13	H4916G8001	快插接头(弯头)	1	1	Φ6-M5, EPL6-M5
K14	HN40L47101	倒缝开关组件	1	1	

**上海标准海菱缝制机械有限公司**  
**SHANGHAI BIAOZHUN HAILING SEWING MACHINERY CO., LTD.**

地址: 上海市松江区书林路850号

**ADD: NO.850 Shulin Road, Songjiang District Shanghai, P.R.China**

邮编: 201612

**Zip Code: 201612**

内销业务: 电话: 86-21-64061284 传真: 86-21-64462799

零件服务: 电话: 86-21-64851424 传真: 86-21-64069792

**Overseas Business: TEL: 86-21-64853303 FAX: 86-21-64854304**

**E-mail: sales@highlead.com.cn <http://www.highlead.com.cn>**

制造商保留因技术改进而更改内容的权利, 恕不另行通知

2019年3月印制